



**ΕΠΙΧΕΙΡΗΣΙΑΚΟ ΠΡΟΓΡΑΜΜΑ
« ΑΝΑΠΤΥΞΗ ΑΝΘΡΩΠΙΝΟΥ ΔΥΝΑΜΙΚΟΥ »**

ΠΡΟΓΡΑΜΜΑ

**ΠΡΑΞΗ ΠΡΟΣΚΛΗΣΗΣ ΕΚΔΗΛΩΣΗΣ ΕΝΔΙΑΦΕΡΟΝΤΟΣ ΓΙΑ
ΤΗΝ ΥΛΟΠΟΙΗΣΗ ΤΗΣ ΔΡΑΣΗΣ «ΕΝΑΡΜΟΝΙΣΗ
ΟΙΚΟΓΕΝΕΙΑΚΗΣ & ΕΠΑΓΓΕΛΜΑΤΙΚΗΣ ΖΩΗΣ»**

ΣΧΟΛΙΚΟ ΕΤΟΣ 2014-2015

ΣΤΑΤΙΣΤΙΚΑ ΣΤΟΙΧΕΙΑ ΑΙΤΗΣΕΩΝ ΕΝΔΙΑΦΕΡΟΜΕΝΩΝ

ΑΥΓΟΥΣΤΟΣ 2014

ΠΕΡΙΣΧΟΜΕΝΑ

Συγκεντρωτικά Στοιχεία

ΠΙΝΑΚΕΣ

1	Αριθμός αιτήσεων ενδιαφερόμενων ανά περιφέρεια και νομό
2	Αριθμός αιτήσεων τέκνων ανά περιφέρεια και νομό
3	Αριθμός αιτήσεων τέκνων ανά περιφέρεια και κατηγορία θέσης δομής
4	Αριθμός αιτήσεων τέκνων ανά περιφέρεια και μορφή φορέα (1η επιλογή)
5	Αριθμός αιτήσεων τέκνων ανά κατηγορία θέσης δομής και μορφή φορέα (1η επιλογή)
6	Αριθμός αιτήσεων ενδιαφερόμενων ανά κατηγορία απασχόλησης
7	Αριθμός αιτήσεων ενδιαφερόμενων ανά κατηγορία εισοδήματος
8	Αριθμός αιτήσεων ενδιαφερόμενων ανά ηλικιακή κατηγορία
9	Αριθμός αιτήσεων ενδιαφερόμενων ανά κατηγορία οικογενειακής κατάστασης
10	Αιτήσεις ενδιαφερόμενων ευάλωτων ομάδων (%)
11	Αριθμός αιτήσεων ενδιαφερόμενων ανά μορφωτικό επίπεδο
12	Αριθμός αιτήσεων ενδιαφερόμενων ανά περιφέρεια και υπηκοότητα

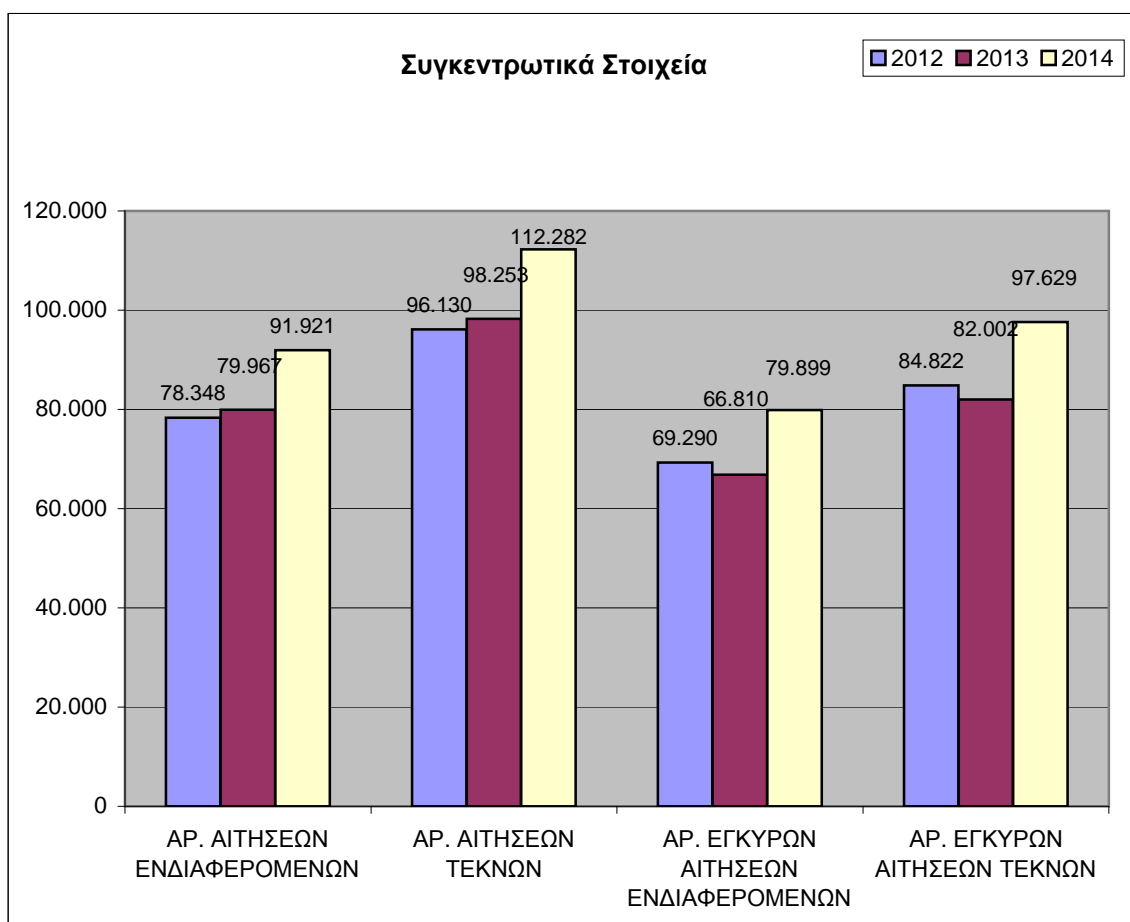
ΓΡΑΦΗΜΑΤΑ

1	Αριθμός αιτήσεων ενδιαφερόμενων ανά περιφέρεια
1a	Αιτήσεις ενδιαφερόμενων ανά περιφέρεια (%)
2	Αριθμός αιτήσεων τέκνων ανά περιφέρεια
2a	Αιτήσεις τέκνων ανά περιφέρεια (%)
3	Αριθμός αιτήσεων τέκνων ανά περιφέρεια και κατηγορία θέσης δομής
3a	Αιτήσεις τέκνων ανά κατηγορία θέσης δομής (%)
4	Αριθμός αιτήσεων τέκνων ανά περιφέρεια και μορφή φορέα (1η επιλογή)
4a	Αιτήσεις τέκνων ανά μορφή φορέα (%-1η επιλογή)
5	Αριθμός αιτήσεων τέκνων ανά κατηγορία θέσης δομής και μορφή φορέα (1η επιλογή)
6	Αιτήσεις ενδιαφερόμενων ανά κατηγορία απασχόλησης (%)
7	Αιτήσεις ενδιαφερόμενων ανά κατηγορία εισοδήματος (%)
8	Αιτήσεις ενδιαφερόμενων ανά ηλικιακή κατηγορία (%)
9	Αιτήσεις ενδιαφερόμενων ανά κατηγορία οικογενειακής κατάστασης (%)
10	Αιτήσεις ενδιαφερόμενων ευάλωτων ομάδων (%)
11	Αιτήσεις ενδιαφερόμενων ανά μορφωτικό επίπεδο (%)
12	Αιτήσεις ενδιαφερόμενων ανά υπηκοότητα (%)

ΣΥΓΚΕΝΤΡΩΤΙΚΑ ΣΤΟΙΧΕΙΑ

ΣΥΓΚΕΝΤΡΩΤΙΚΑ ΣΤΟΙΧΕΙΑ

	2012	2013	Μεταβολή 2013/2012 (%)	2014	Μεταβολή 2014/2013 (%)
ΑΡ. ΑΙΤΗΣΕΩΝ ΕΝΔΙΑΦΕΡΟΜΕΝΩΝ	78.348	79.967	2,07	91.921	14,95
ΑΡ. ΑΙΤΗΣΕΩΝ ΤΕΚΝΩΝ	96.130	98.253	2,21	112.282	14,28
ΑΡ. ΕΓΚΥΡΩΝ ΑΙΤΗΣΕΩΝ ΕΝΔΙΑΦΕΡΟΜΕΝΩΝ	69.290	66.810	-3,58	79.899	19,59
ΑΡ. ΕΓΚΥΡΩΝ ΑΙΤΗΣΕΩΝ ΤΕΚΝΩΝ	84.822	82.002	-3,32	97.629	19,06



ΠΙΝΑΚΕΣ

1. Αριθμός αιτήσεων ενδιαφερόμενων ανά περιφέρεια και νομό

Περιφέρεια	Νομός	Αριθμός αιτήσεων 2013	Αριθμός αιτήσεων 2014	Μεταβολή %
Αν. Μακεδονίας και Θράκης	Δράμας	754	807	7,0%
	Έβρου	1.454	1.397	-3,9%
	Καβάλας	1.327	1.378	3,8%
	Ξάνθης	789	842	6,7%
	Ροδόπης	756	776	2,6%
Σύνολο		5.080	5.200	2,4%
Αττικής	Αττικής	19.963	24.915	24,8%
Σύνολο		19.963	24.915	24,8%
Βορείου Αιγαίου	Λέσβου	333	482	44,7%
	Σάμου	172	176	2,3%
	Χίου	444	505	13,7%
Σύνολο		949	1.163	22,6%
Δυτικής Ελλάδας	Αιτωλοακαρνανίας	2.039	2.270	11,3%
	Αχαΐας	1.668	2.445	46,6%
	Ηλείας	786	892	13,5%
Σύνολο		4.493	5.607	24,8%
Δυτικής Μακεδονίας	Γρεβενών	441	390	-11,6%
	Καστοριάς	465	502	8,0%
	Κοζάνης	1.435	1.467	2,2%
	Φλωρίνης	298	206	-30,9%
Σύνολο		2.639	2.565	-2,8%
Ηπείρου	Άρτης	553	635	14,8%
	Θεσπρωτίας	538	586	8,9%
	Ιωαννίνων	1.779	2.033	14,3%
	Πρεβέζης	467	445	-4,7%
Σύνολο		3.337	3.699	10,8%
Θεσσαλίας	Καρδίτσας	638	712	11,6%
	Λαρίσης	2.178	2.408	10,6%
	Μαγνησίας	1.994	2.162	8,4%
	Τρικάλων	1.116	1.167	4,6%
Σύνολο		5.926	6.449	8,8%
Ιονίων Νήσων	Ζακύνθου	278	341	22,7%
	Κερκύρας	548	800	46,0%
	Κεφαλληνίας	121	190	57,0%
	Λευκάδος	201	191	-5,0%
Σύνολο		1.148	1.522	32,6%
Κεντρικής Μακεδονίας	Ημαθίας	1.244	1.314	5,6%
	Θεσσαλονίκης	14.184	15.763	11,1%
	Κιλκίς	540	594	10,0%
	Πέλλης	1.226	1.334	8,8%
	Πιερίας	1.165	1.356	16,4%
	Σερρών	2.245	2.374	5,7%
	Χαλκιδικής	1.392	1.364	-2,0%
Σύνολο		21.996	24.099	9,6%
Κρήτης	Ηρακλείου	4.102	4.562	11,2%
	Λασιθίου	675	701	3,9%
	Ρεθύμνης	958	1.053	9,9%
	Χανίων	1.275	1.546	21,3%

Σύνολο		7.010	7.862	12,2%
Νοτίου Αιγαίου	Δωδεκανήσου	1.373	1.766	28,6%
	Κυκλάδων	469	600	27,9%
Σύνολο		1.842	2.366	28,4%
Πελοποννήσου	Αργολίδος	556	760	36,7%
	Αρκαδίας	562	667	18,7%
	Κορινθίας	1.282	1.323	3,2%
	Λακωνίας	377	406	7,7%
	Μεσσηνίας	1.043	1.081	3,6%
Σύνολο		3.820	4.237	10,9%
Στερεάς Ελλάδας	Βοιωτίας	391	451	15,3%
	Ευβοίας	497	645	29,8%
	Ευρυτανίας	46	46	0,0%
	Φθιώτιδος	736	975	32,5%
	Φωκίδος	94	120	
Σύνολο		1.764	2.237	26,8%
Γενικό σύνολο		79.967	91.921	14,9%

2. Αριθμός αιτήσεων τέκνων ανά περιφέρεια και νομό

Περιφέρεια	Νομός	Αριθμός αιτήσεων 2013	Αριθμός αιτήσεων 2014	Μεταβολή %
Αν. Μακεδονίας και Θράκης	Δράμας	836	898	7,4%
	Έβρου	1.803	1.713	-5,0%
	Καβάλας	1.450	1.519	4,8%
	Ξάνθης	883	934	5,8%
	Ροδόπης	880	919	4,4%
Σύνολο		5.852	5.983	2,2%
Αττικής	Αττικής	23.376	28.769	23,1%
Σύνολο		23.376	28.769	23,1%
Βορείου Αιγαίου	Λέσβου	370	531	43,5%
	Σάμου	188	192	2,1%
	Χίου	537	615	14,5%
Σύνολο		1.095	1.338	22,2%
Δυτικής Ελλάδας	Αιτωλοακαρνανίας	2.523	3.000	18,9%
	Αχαΐας	2.180	3.106	42,5%
	Ηλείας	994	1.112	11,9%
Σύνολο		5.697	7.218	26,7%
Δυτικής Μακεδονίας	Γρεβενών	667	551	-17,4%
	Καστοριάς	582	621	6,7%
	Κοζάνης	1.689	1.708	1,1%
	Φλωρίνης	334	235	-29,6%
Σύνολο		3.272	3.115	-4,8%
Ηπείρου	Άρτης	700	822	17,4%
	Θεσπρωτίας	700	764	9,1%
	Ιωαννίνων	2.331	2.635	13,0%
	Πρεβέζης	571	552	-3,3%
Σύνολο		4.302	4.773	10,9%
Θεσσαλίας	Καρδίτσας	829	925	11,6%
	Λαρίσης	2.602	2.827	8,6%
	Μαγνησίας	2.696	2.916	8,2%
	Τρικάλων	1.437	1.492	3,8%
Σύνολο		7.564	8.160	7,9%
Ιονίων Νήσων	Ζακύνθου	308	376	22,1%
	Κερκύρας	619	866	39,9%
	Κεφαλληνίας	134	208	55,2%
	Λευκάδος	216	206	-4,6%
Σύνολο		1.277	1.656	29,7%
Κεντρικής Μακεδονίας	Ημαθίας	1.480	1.545	4,4%
	Θεσσαλονίκης	18.127	20.381	12,4%
	Κιλκίς	681	755	10,9%
	Πέλλης	1.534	1.674	9,1%
	Πιερίας	1.440	1.689	17,3%
	Σερρών	3.039	3.155	3,8%
	Χαλκιδικής	1.901	1.862	-2,1%
Σύνολο		28.202	31.061	10,1%
Κρήτης	Ηρακλείου	5.205	5.811	11,6%
	Λασιθίου	766	802	4,7%
	Ρεθύμνης	1.218	1.328	9,0%
	Χανίων	1.472	1.777	20,7%

Σύνολο		8.661	9.718	12,2%
Νοτίου Αιγαίου	Δωδεκανήσου	1.576	2.008	27,4%
	Κυκλάδων	545	669	22,8%
Σύνολο		2.121	2.677	26,2%
Πελοποννήσου	Αργολίδος	731	946	29,4%
	Αρκαδίας	751	877	16,8%
	Κορινθίας	1.633	1.677	2,7%
	Λακωνίας	445	487	9,4%
	Μεσσηνίας	1.170	1.223	4,5%
Σύνολο		4.730	5.210	10,1%
Στερεάς Ελλάδας	Βοιωτίας	442	509	15,2%
	Ευβοίας	567	719	26,8%
	Ευρυτανίας	61	57	-6,6%
	Φθιώτιδος	932	1.194	28,1%
	Φωκίδος	102	125	22,5%
Σύνολο		2.104	2.604	23,8%
Γενικό σύνολο		98.253	112.282	14,3%

3. Αριθμός αιτήσεων τέκνων ανά περιφέρεια και κατηγορία θέσης δομής

Περιφέρεια	ΒΡΕΦΙΚΟΙ	ΠΑΙΔΙΚΟΙ	ΟΛ. ΦΡΟΝΤΙΔΑΣ ΚΑΙ ΑΜΕΑ	ΚΔΑΠ	ΚΔΑΠ- ΜΕΑ	Χωρίς δήλωση	Σύνολο
Αν. Μακεδονίας και Θράκης	1.040	4.092	2	715	90	44	5.983
Αττικής	5.903	20.394	122	1.752	130	468	28.769
Βορείου Αιγαίου	281	887	2	124	31	13	1.338
Δυτικής Ελλάδας	1.113	3.961	1	1.763	350	30	7.218
Δυτικής Μακεδονίας	294	1.816	0	882	107	16	3.115
Ηπείρου	789	2.262	31	1.443	199	49	4.773
Θεσσαλίας	1.235	4.496	84	2.188	129	28	8.160
Ιονίων Νήσων	253	1.130	103	48	99	23	1.656
Κεντρικής Μακεδονίας	4.728	15.449	2	9.904	826	152	31.061
Κρήτης	2.531	5.546	63	1.456	54	68	9.718
Νοτίου Αιγαίου	515	1.865	1	129	133	34	2.677
Πελοποννήσου	1.090	3.226	0	845	28	21	5.210
Στερεάς Ελλάδας	424	1.844	1	264	14	57	2.604
Γενικό Σύνολο	20.196	66.968	412	21.513	2.190	1.003	112.282
%	18,0%	59,6%	0,4%	19,2%	2,0%	0,9%	100,0%

4. Αριθμός αιτήσεων τέκνων ανά περιφέρεια και μορφή φορέα (1η επιλογή)

Περιφέρεια	ΔΗΜΟΤΙΚΕΣ		ΕΠΙΧΕΙΡΗΣΕΙΣ ΙΔΙΩΤΙΚΟΥ ΤΟΜΕΑ	Χωρίς δήλωση	Σύνολο
	ΝΠΔΔ	ΝΠΙΔ			
Αν. Μακεδονίας και Θράκης	3.072	722	2.145	44	5.983
Αττικής	13.464	2.062	12.775	468	28.769
Βορείου Αιγαίου	591	237	497	13	1.338
Δυτικής Ελλάδας	3.340	928	2.920	30	7.218
Δυτικής Μακεδονίας	742	1.306	1.051	16	3.115
Ηπείρου	1.693	1.504	1.527	49	4.773
Θεσσαλίας	3.193	1.821	3.118	28	8.160
Ιονίων Νήσων	747	195	691	23	1.656
Κεντρικής Μακεδονίας	9.043	12.062	9.804	152	31.061
Κρήτης	2.784	2.360	4.506	68	9.718
Νοτίου Αιγαίου	913	229	1.501	34	2.677
Πελοποννήσου	1.170	842	3.177	21	5.210
Στερεάς Ελλάδας	1.185	127	1.235	57	2.604
Σύνολο	41.937	24.395	44.947	1.003	112.282
%	37,3%	21,7%	40,0%	0,9%	100,0%

**5. Αριθμός αιτήσεων τέκνων ανά κατηγορία θέσης δομής και μορφή φορέα
(1η επιλογή)**

	ΔΗΜΟΤΙΚΕΣ		ΕΠΙΧΕΙΡΗΣΕΙΣ ΙΔΙΩΤΙΚΟΥ ΤΟΜΕΑ	Χωρίς δήλωση	Σύνολο
	ΝΠΔΔ	ΝΠΙΔ			
Βρεφικοί	5.021	2.004	13.171		20.196
Παιδικοί	32.550	4.000	30.418		66.968
Βρεφον/κοι ολ. Φροντίδας και ΑΜΕΑ	183	84	145		412
ΚΔΑΠ	3.693	17.166	654		21.513
ΚΔΑΠ-ΜΕΑ	490	1.141	559		2.190
Χωρίς δήλωση				1.003	1.003
Σύνολο	41.937	24.395	44.947	1.003	112.282
%	37,3%	21,7%	40,0%	0,9%	100,0%

6. Αριθμός αιτήσεων ενδιαφερόμενων ανά κατηγορία απασχόλησης

Κατηγορία απασχόλησης	Αριθμός αιτήσεων	%
Μισθωτή	36.524	39,7%
Αυτοαπασχολούμενη εκτός πρωτογενή τομέα	9.301	10,1%
Αυτοαπασχολούμενη στον πρωτογενή τομέα (ΟΓΑ)	4.733	5,1%
Συμμετέχουσα σε Ενεργητικές Πολιτικές Απασχόλησης (Ε.Π.Α.)	302	0,3%
Άνεργη	38.036	41,4%
Χωρίς δήλωση	3.025	3,3%
Σύνολο	91.921	100,0%

7. Αριθμός αιτήσεων ενδιαφερόμενων ανά κατηγορία εισοδήματος

Κατηγορία εισοδήματος	Αριθμός αιτήσεων	%
0-6 χιλ.	29.322	31,9%
6-12 χιλ.	19.131	20,8%
12-26 χιλ.	37.209	40,5%
26-40 χιλ.	5.619	6,1%
40-60 χιλ.	512	0,6%
60 χιλ. και άνω	128	0,1%
Σύνολο	91.921	100,0%

8. Αριθμός αιτήσεων ενδιαφερόμενων ανά ηλικιακή κατηγορία (%)

Ηλικιακή κατηγορία	Αριθμός αιτήσεων	%
15-24	1.405	1,5%
25-34	41.906	45,6%
35-44	44.248	48,1%
45-54	3.462	3,8%
55-64	537	0,6%
Λοιπές - Χωρίς δήλωση	363	0,4%
Σύνολο	91.921	100,0%

9. Αριθμός αιτήσεων ενδιαφερόμενων ανά κατηγορία οικογενειακής κατάστασης

Οικογενειακή κατάσταση	Αριθμός αιτήσεων	%
ΕΓΓΑΜΗ	85.114	92,6%
ΑΓΑΜΗ	2.319	2,5%
ΧΗΡΑ	674	0,7%
ΔΙΑΖΕΥΓΜΕΝΗ	2.114	2,3%
ΣΕ ΔΙΑΣΤΑΣΗ	1.581	1,7%
ΣΥΜΦΩΝΟ ΣΥΜΒΙΩΣΗΣ	60	0,1%
Χωρίς δήλωση	59	0,1%
Σύνολο	91.921	100,0%

10. Αιτήσεις ενδιαφερόμενων ευάλωτων ομάδων (%)

	%
Τρίτεκνες / Πολύτεκνες	10,4%
Γυναίκες ΑΜΕΑ (>35%)	0,3%
Γυναίκες με τέκνο ΑΜΕΑ (>35%)	1,8%
Γυναίκες με σύζυγο ΑΜΕΑ (>50%)	0,3%

11. Αριθμός αιτήσεων ενδιαφερόμενων ανά μορφωτικό επίπεδο (%)

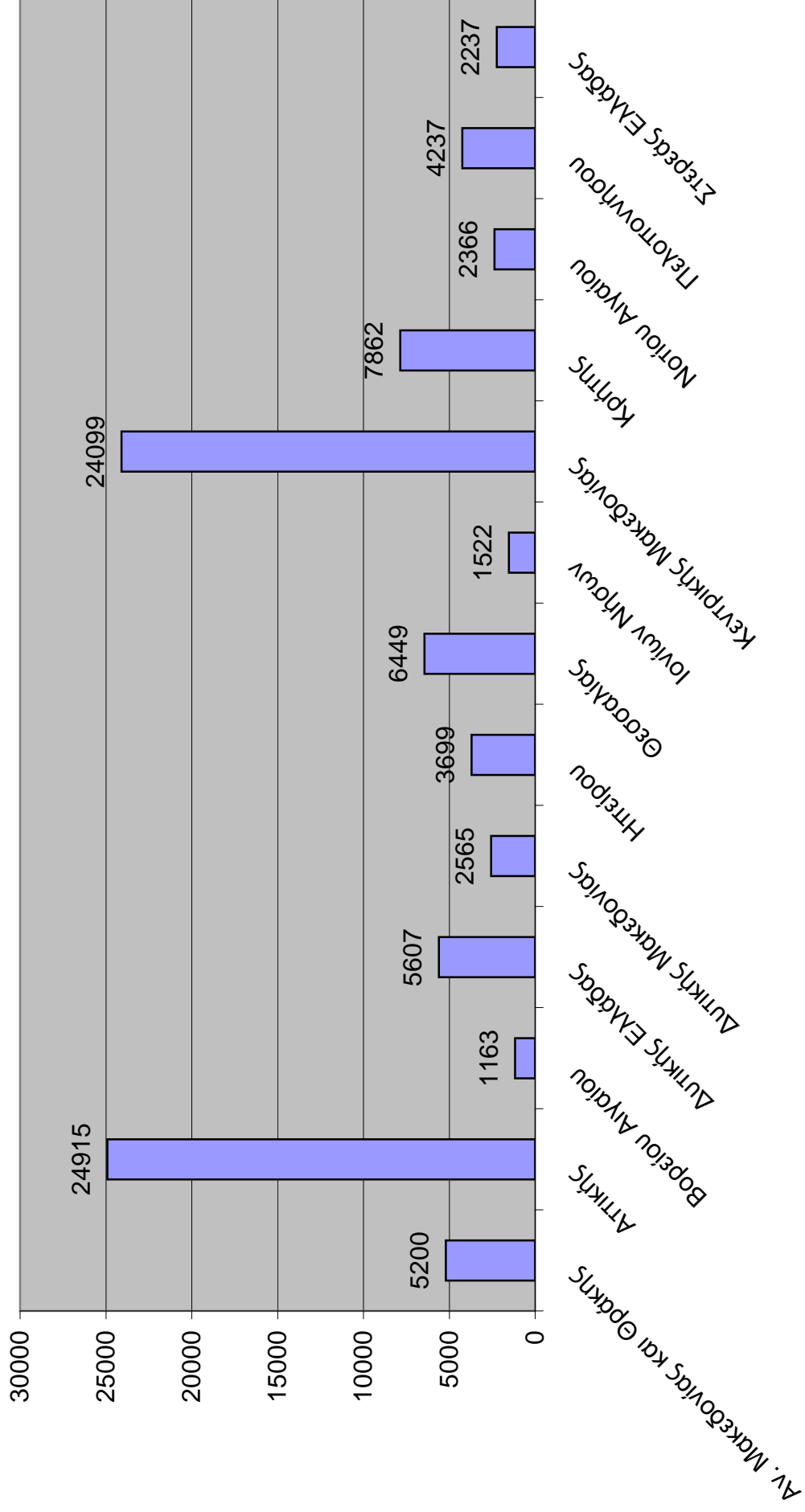
Μορφωτικό επίπεδο	Αριθμός αιτήσεων	%
Δεν έχω ολοκληρώσει το δημοτικό σχολείο	559	0,6%
Απόφοιτος πρωτοβάθμιας εκπαίδευσης (Δημοτικό Σχολείο)	2.171	2,4%
Απόφοιτος Γυμνασίου ή ΣΔΕ (Σχολεία Δεύτερης Ευκαιρίας)	5.262	5,7%
Απόφοιτος Λυκείου	32.858	35,7%
Απόφοιτος ΙΕΚ ή ιδιωτικού Κολλεγίου ή Σχολών που εποπτεύονται από άλλα Υπουργεία (Πολιτισμού, Ναυτιλίας, Τουρισμού κλπ)	16.743	18,2%
Απόφοιτος ΑΕΙ/ΤΕΙ	21.998	23,9%
Κάτοχος Μεταπτυχιακού	3.213	3,5%
Κάτοχος Διδακτορικού	259	0,3%
Χωρίς δήλωση	8.858	9,6%
Σύνολο	91.921	100,0%

12. Αριθμός αιτήσεων ενδιαφερόμενων ανά περιφέρεια και υπηκοότητα

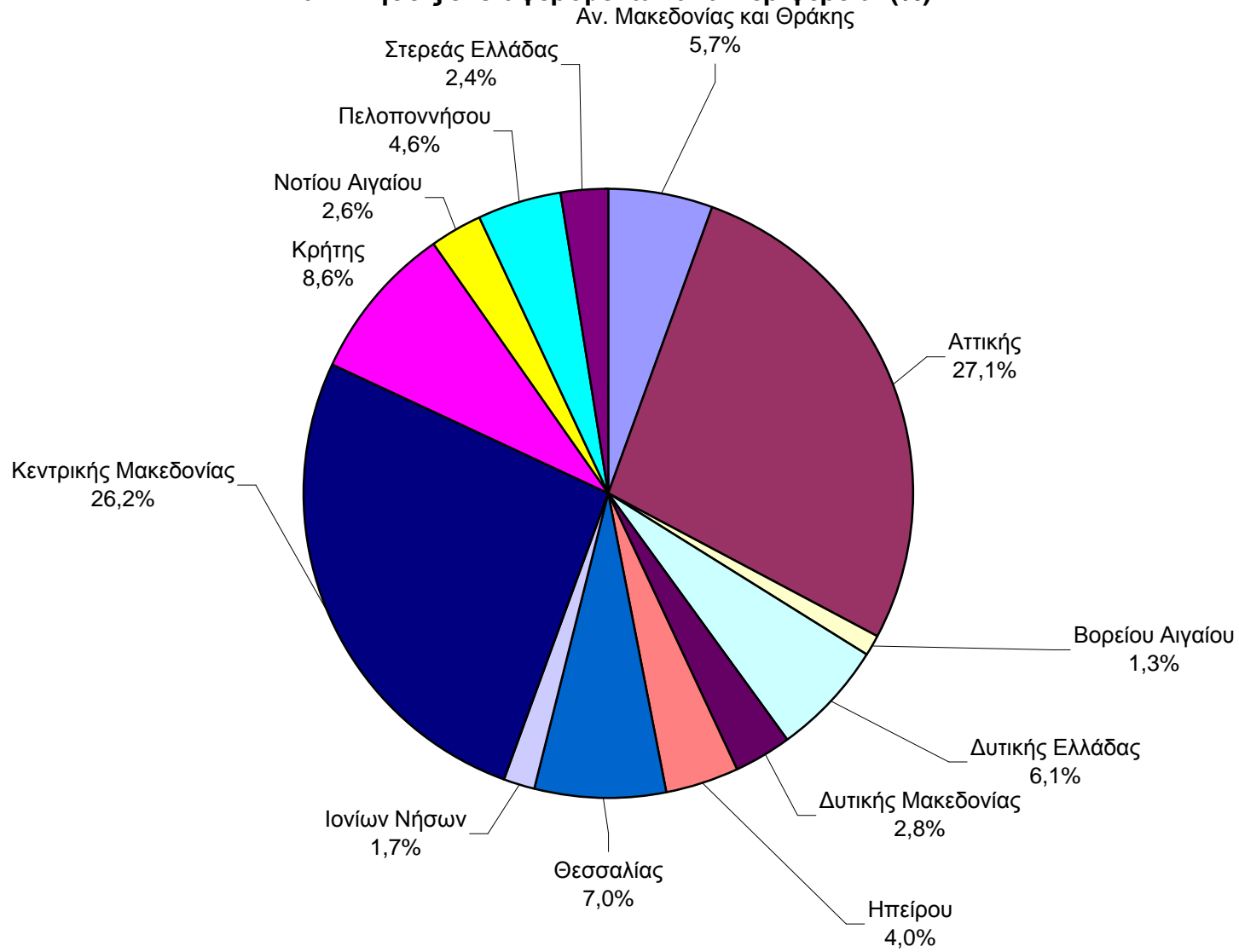
Περιφέρεια	ΕΛΛΗΝΙΚΗ	ΕΝΤΟΣ ΕΕ	ΕΚΤΟΣ ΕΕ	Σύνολο
Αν. Μακεδονίας και Θράκης	4.919	70	211	5.200
Αττικής	22.944	497	1.474	24.915
Βορείου Αιγαίου	1.115	11	37	1.163
Δυτικής Ελλάδας	5.396	57	154	5.607
Δυτικής Μακεδονίας	2.479	18	68	2.565
Ηπείρου	3.558	41	100	3.699
Θεσσαλίας	6.186	79	184	6.449
Ιονίων Νήσων	1.343	67	112	1.522
Κεντρικής Μακεδονίας	22.720	294	1.085	24.099
Κρήτης	7.332	230	300	7.862
Νοτίου Αιγαίου	2.038	97	231	2.366
Πελοποννήσου	3.920	132	185	4.237
Στερεάς Ελλάδας	2.143	23	71	2.237
Σύνολο	86.093	1.616	4.212	91.921
%	93,7%	1,8%	4,6%	100,0%

ΓΡΑΦΗΜΑΤΑ

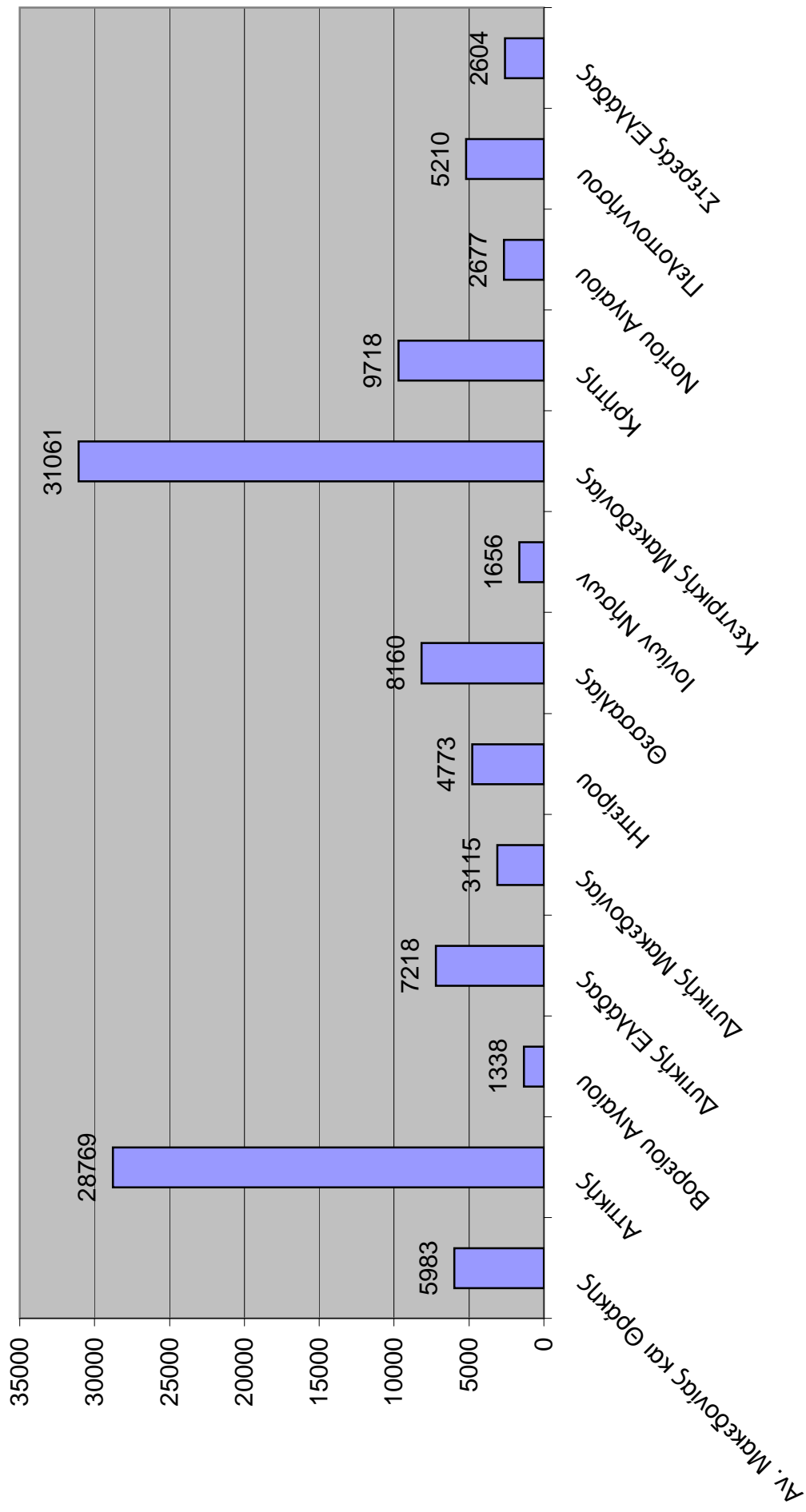
1. Αριθμός αιτήσεων ενδιαφερόμενων ανά περιφέρεια



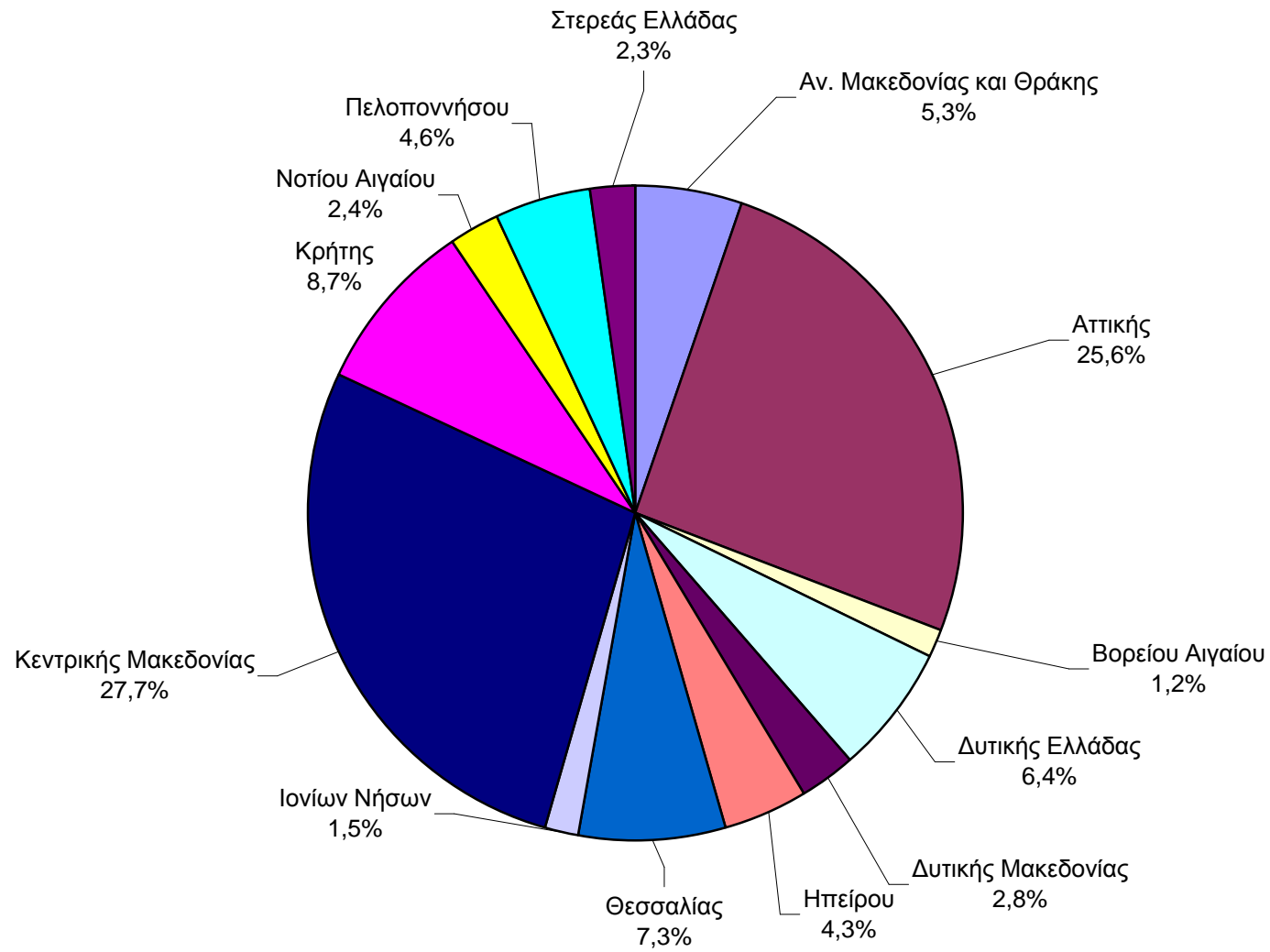
1α. Αιτήσεις ενδιαφερόμενων ανά περιφέρεια (%)



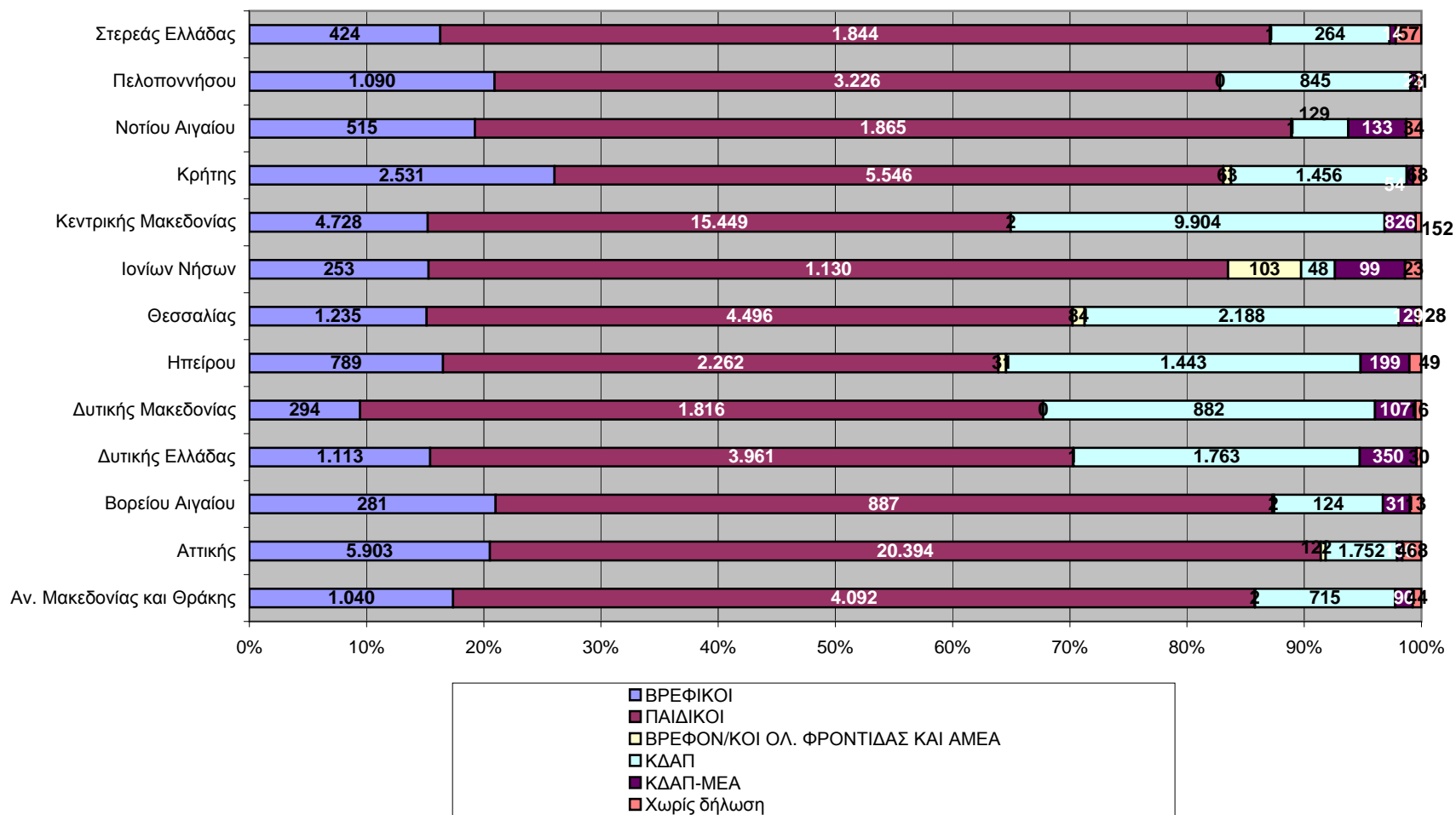
2. Αριθμός αιτήσεων τέκνων ανά περιφέρεια



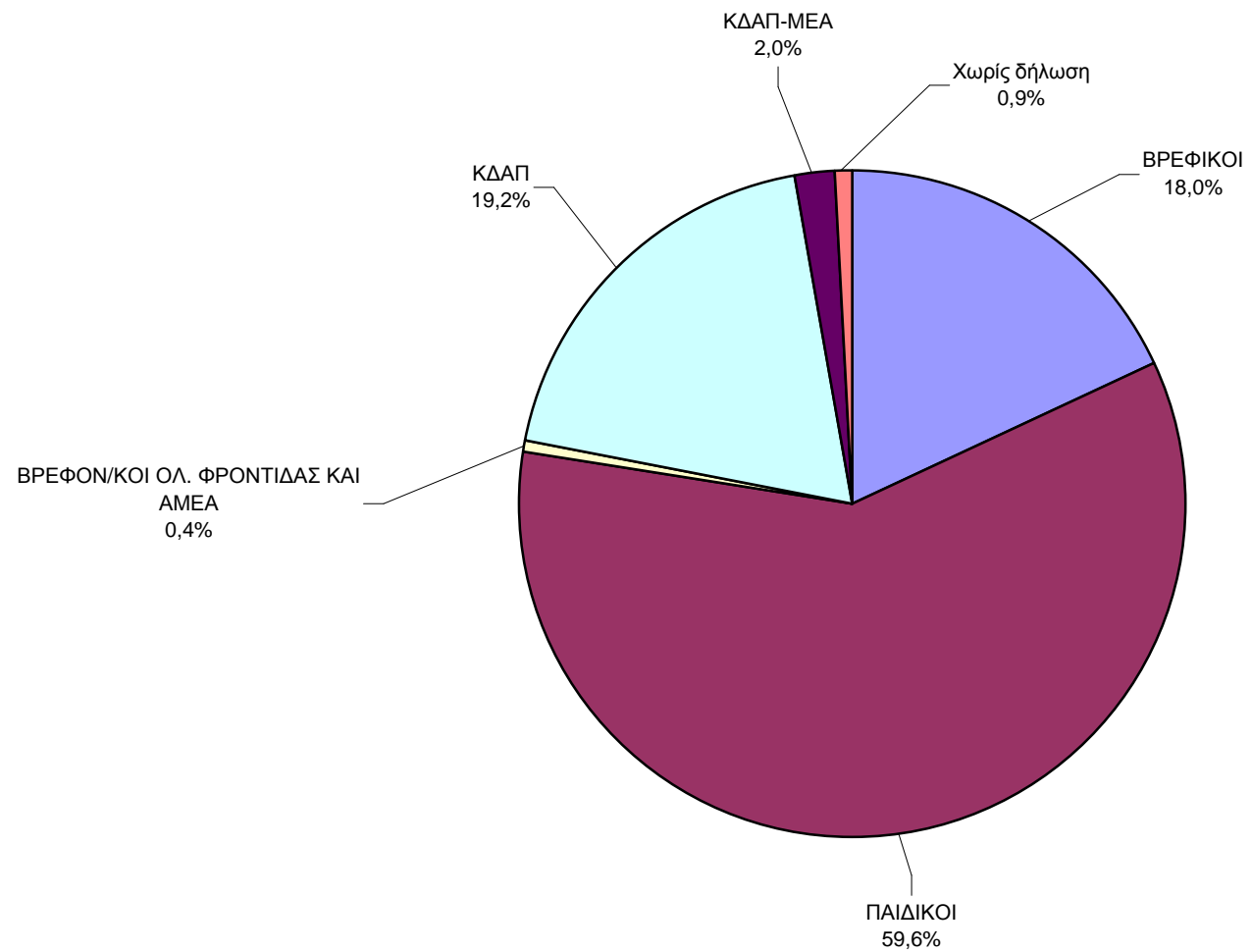
2α. Αιτήσεις τέκνων ανά περιφέρεια (%)



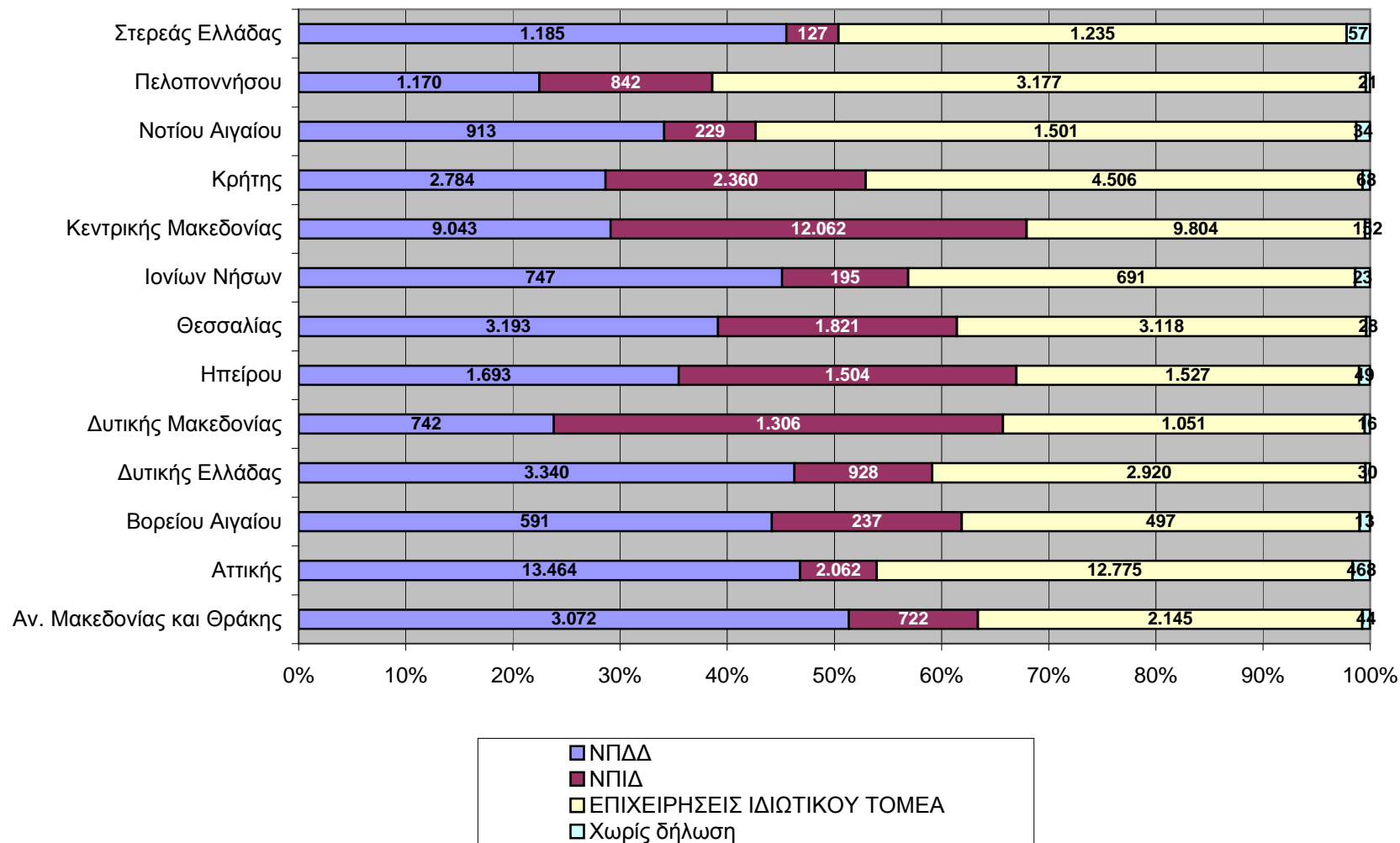
3. Αριθμός αιτήσεων τέκνων ανά περιφέρεια και κατηγορία θέσης δομής



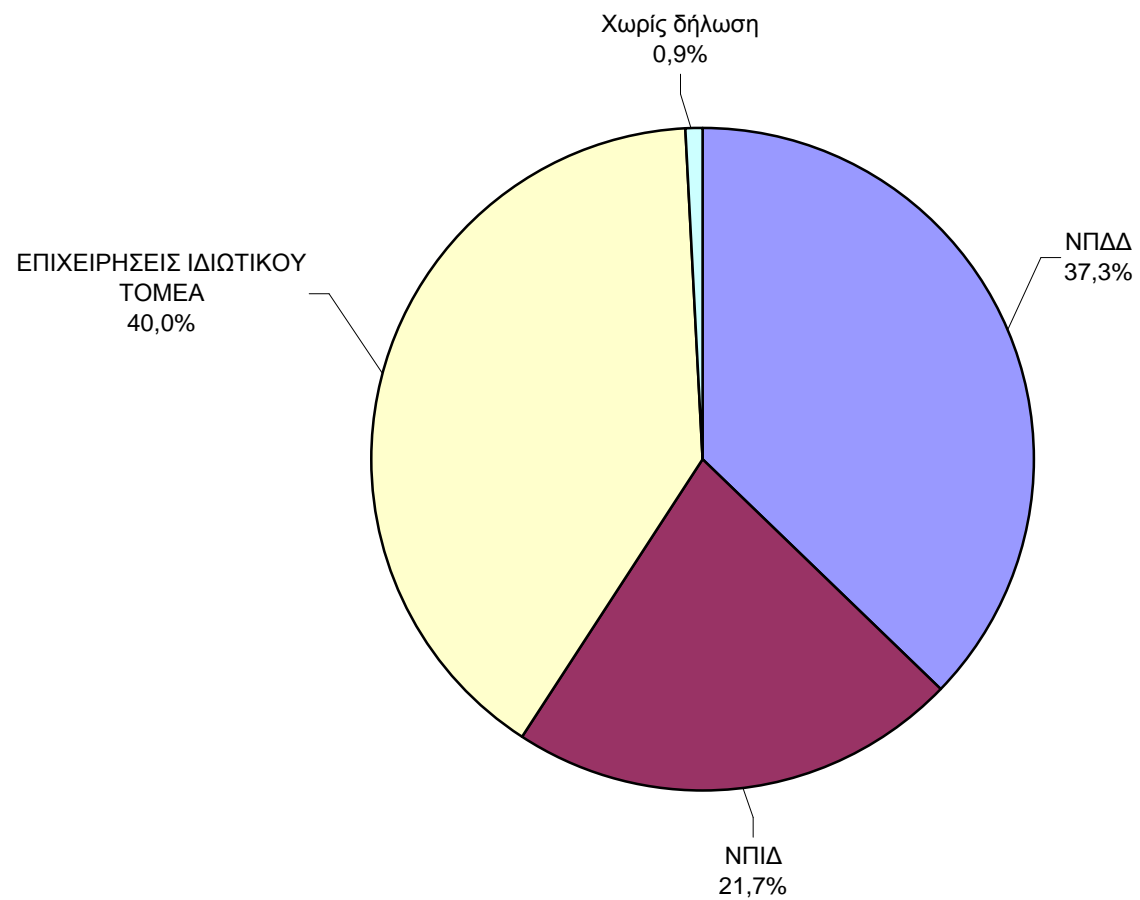
3α. Αιτήσεις τέκνων ανά κατηγορία θέσης δομής (%)



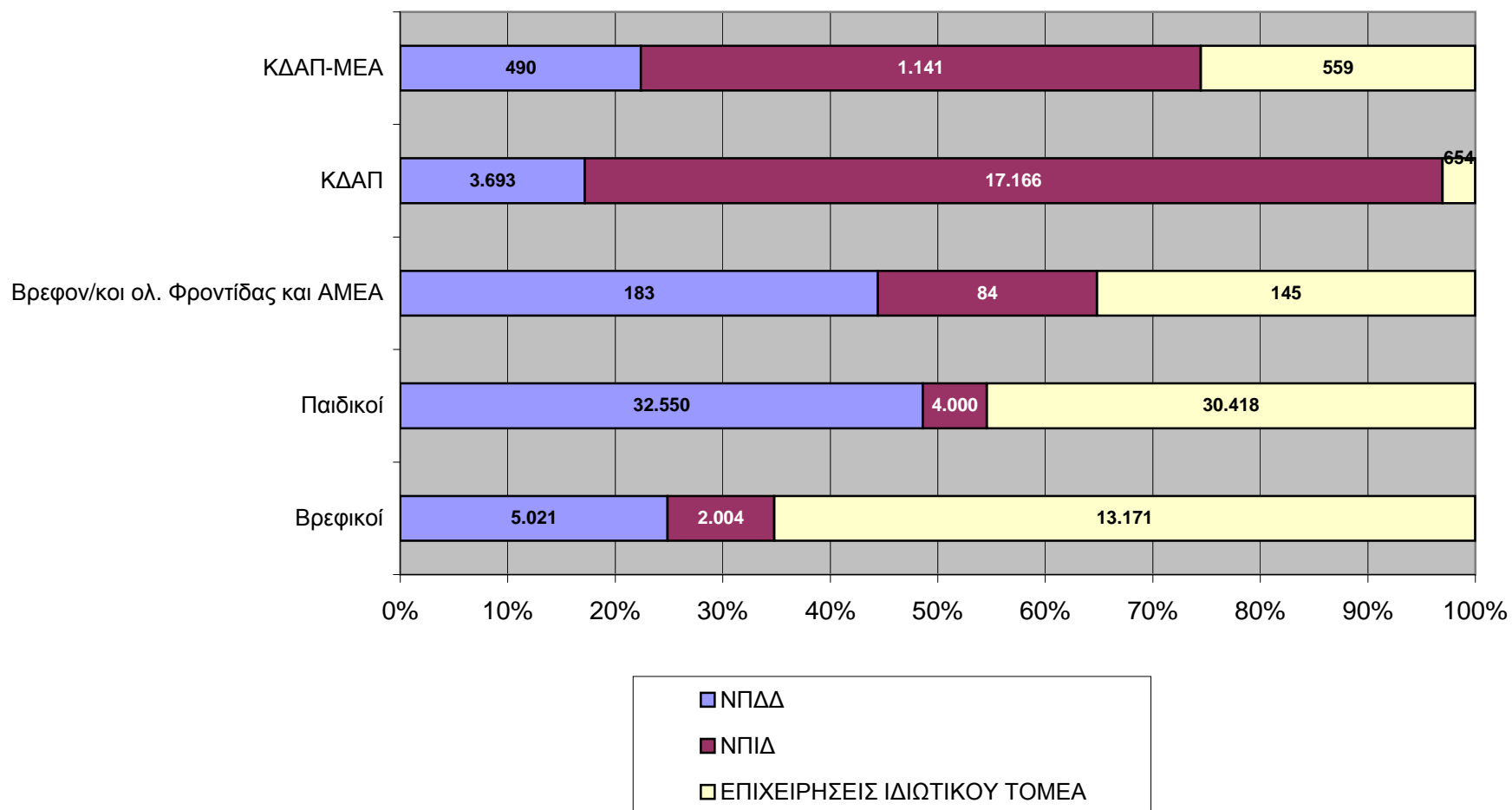
4. Αριθμός αιτήσεων τέκνων ανά περιφέρεια και μορφή φορέα (1η επιλογή)



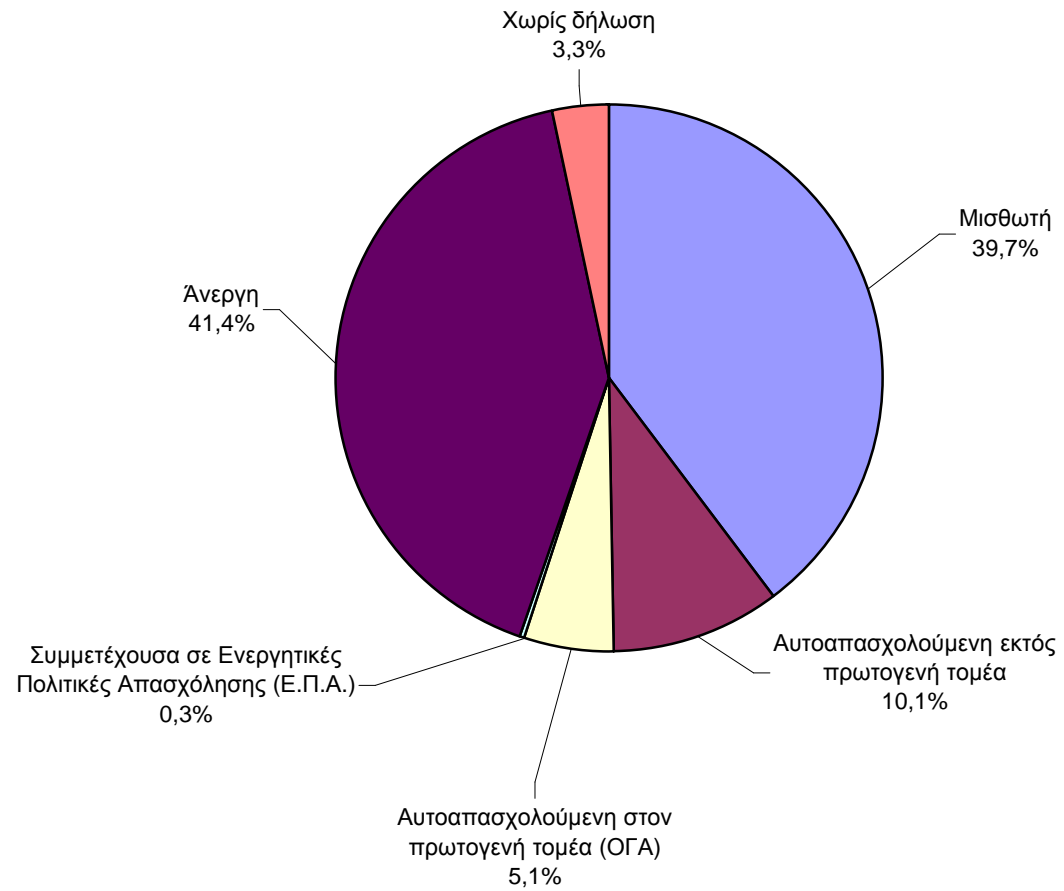
4α. Αιτήσεις τέκνων ανά μορφή φορέα (% - 1η επιλογή)



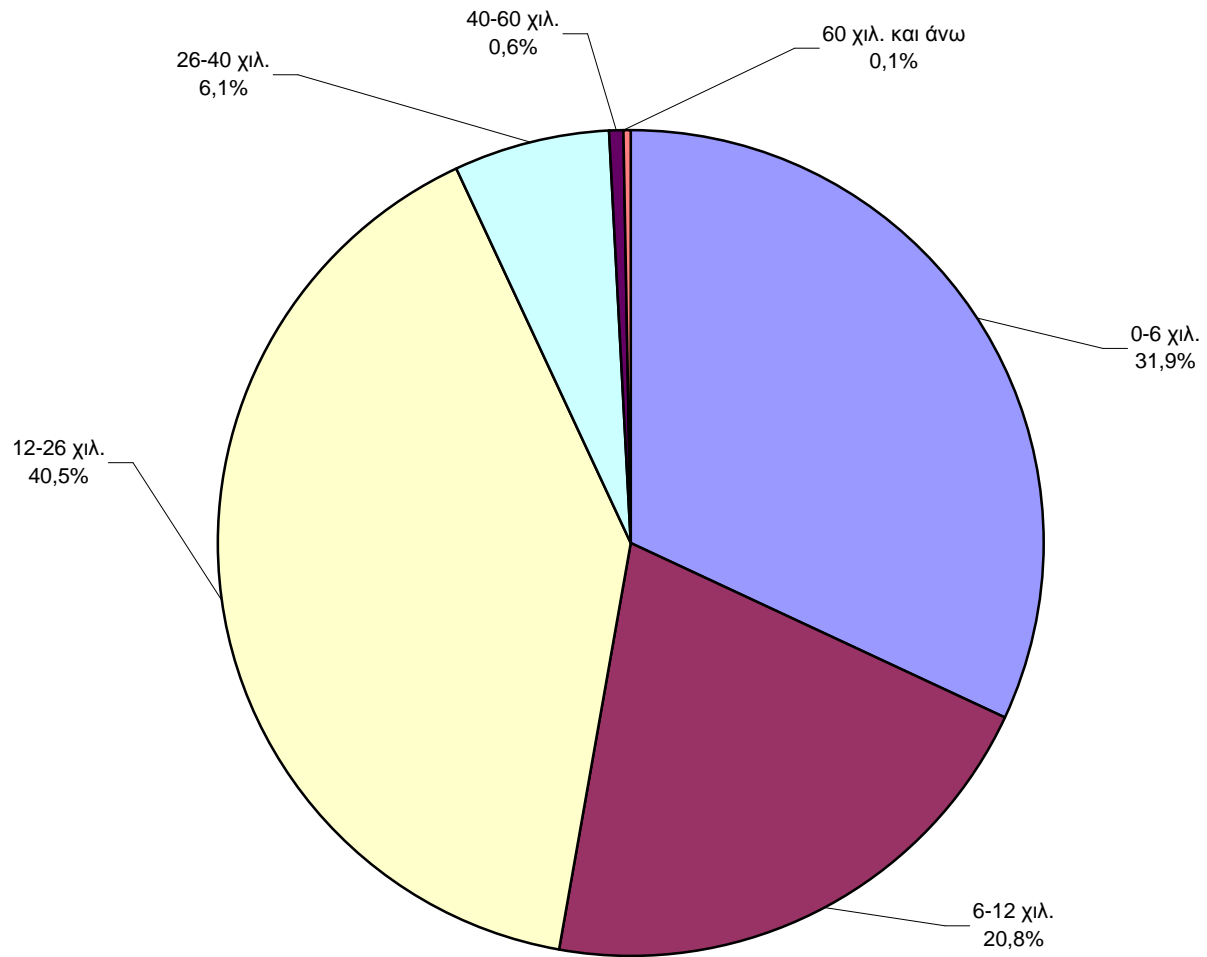
5. Αριθμός αιτήσεων τέκνων ανά κατηγορία θέσης δομής και μορφή φορέα (1η επιλογή)



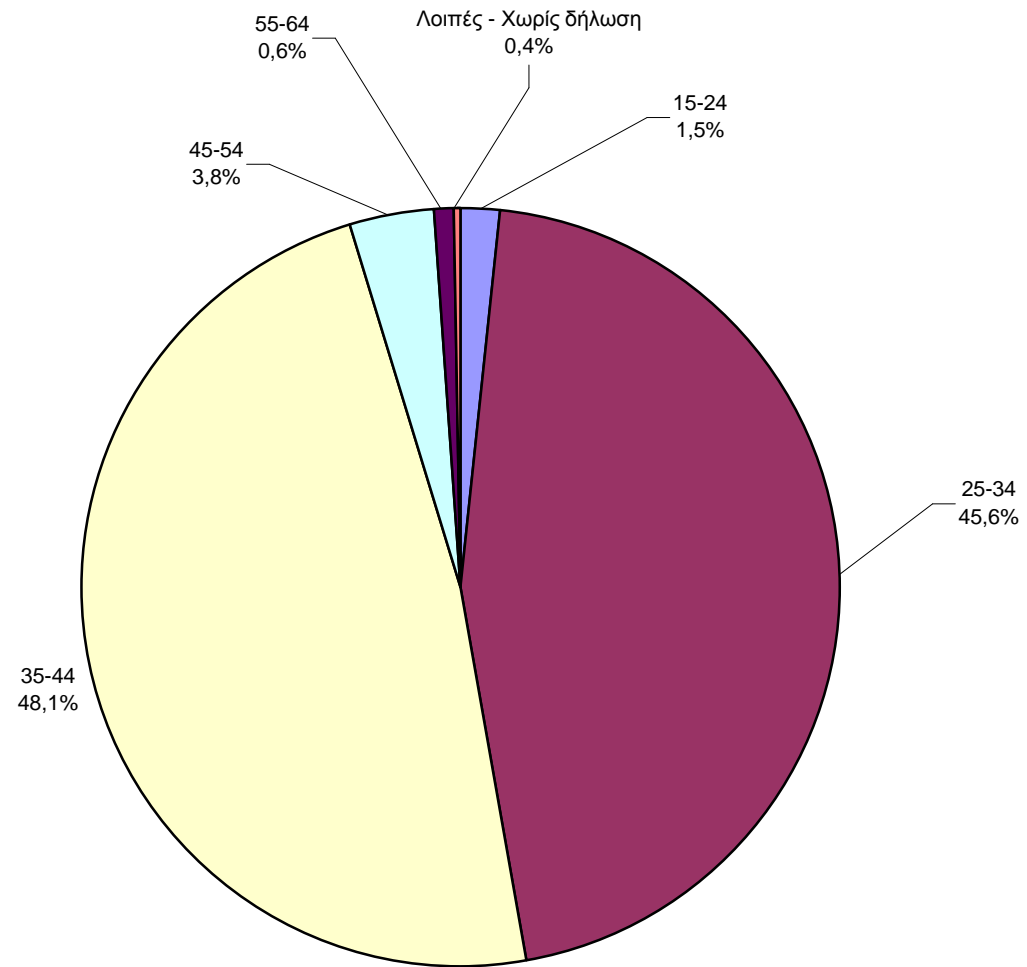
6. Αιτήσεις ενδιαφερόμενων ανά κατηγορία απασχόλησης (%)



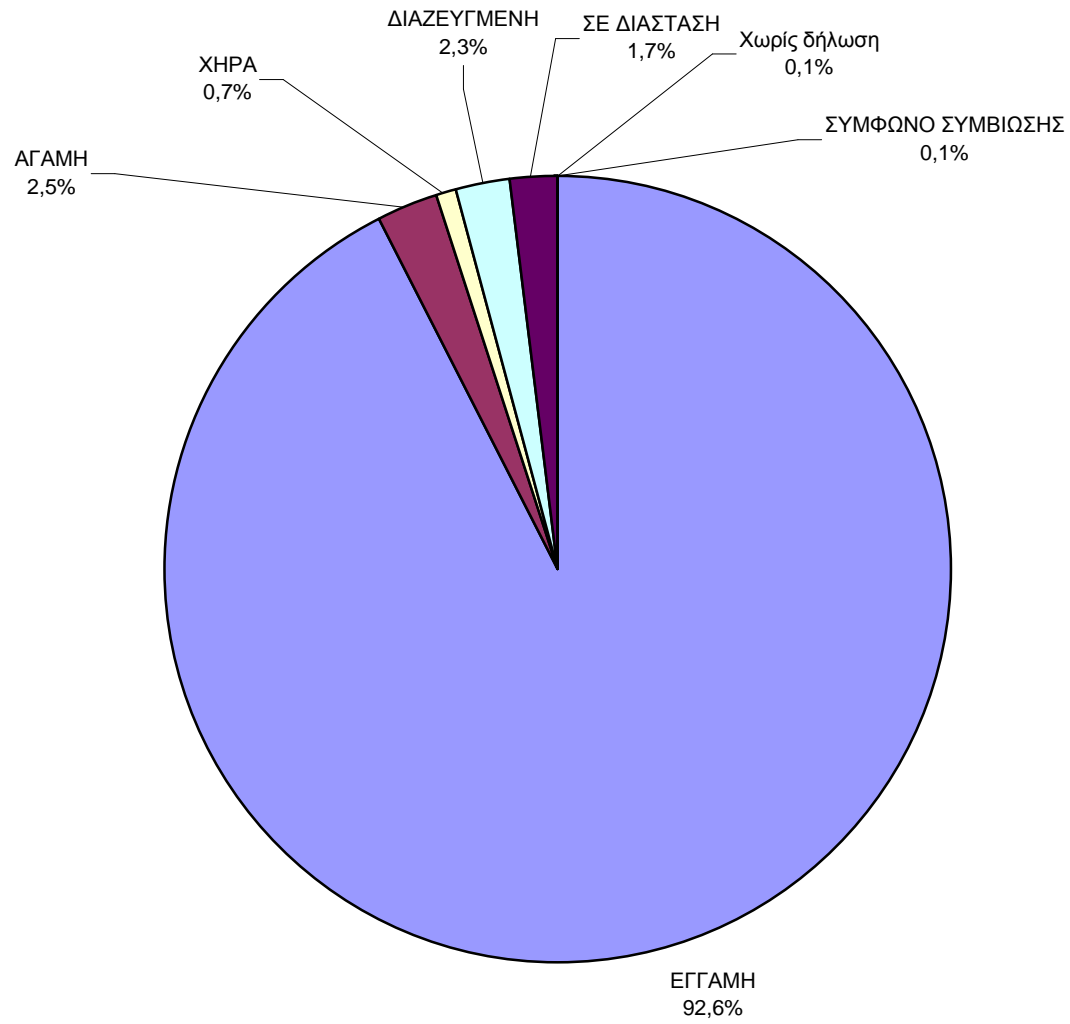
7. Αιτήσεις ενδιαφερόμενων ανά κατηγορία εισοδήματος (%)



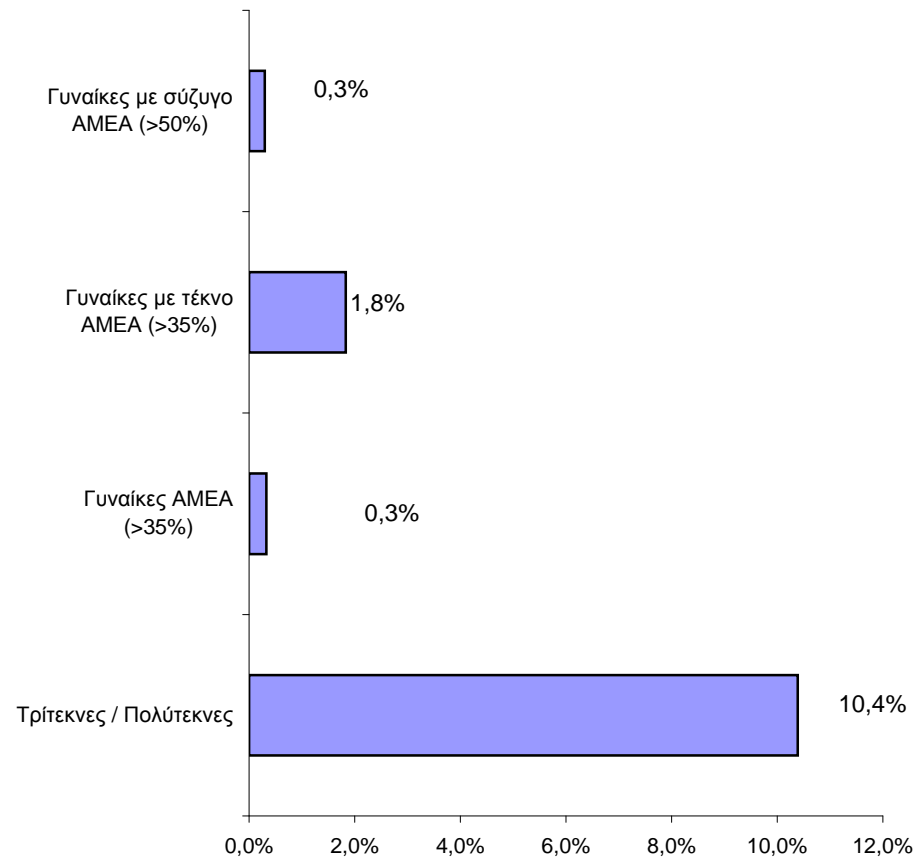
8. Αιτήσεις ενδιαφερόμενων ανά ηλικιακή κατηγορία (%)



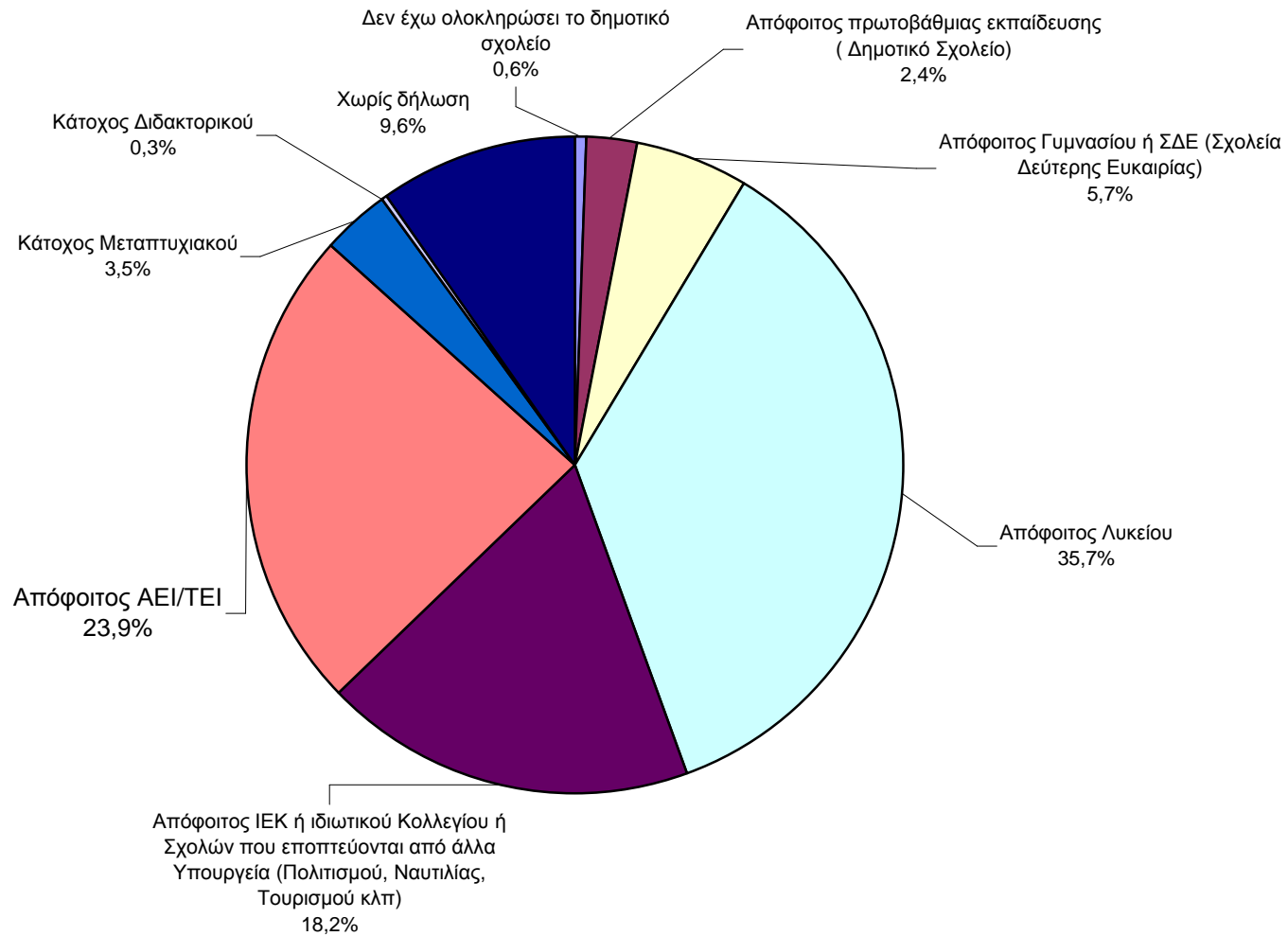
9. Αιτήσεις ενδιαφερόμενων ανά κατηγορία οικογενειακής κατάστασης (%)



10. Αιτήσεις ενδιαφερόμενων ευάλωτων ομάδων (%)



11. Αιτήσεις ενδιαφερόμενων ανά μορφωτικό επίπεδο (%)



12. Αιτήσεις ενδιαφερόμενων ανά περιφέρεια και υπηκοότητα (%)

