



ΕΠΙΧΕΙΡΗΣΙΑΚΟ ΠΡΟΓΡΑΜΜΑ «ΑΝΑΠΤΥΞΗ ΑΝΘΡΩΠΙΝΟΥ ΔΥΝΑΜΙΚΟΥ»

ΠΡΟΓΡΑΜΜΑ

ΠΡΑΞΗ ΠΡΟΣΚΛΗΣΗΣ ΕΚΔΗΛΩΣΗΣ ΕΝΔΙΑΦΕΡΟΝΤΟΣ ΓΙΑ ΤΗΝ ΥΛΟΠΟΙΗΣΗ ΤΗΣ ΔΡΑΣΗΣ «ΕΝΑΡΜΟΝΙΣΗ ΟΙΚΟΓΕΝΕΙΑΚΗΣ ΚΑΙ ΕΠΑΓΓΕΛΜΑΤΙΚΗΣ ΖΩΗΣ ΜΕΣΩ ΠΑΡΟΧΗΣ ΚΑΤ'ΟΙΚΟΝ ΥΠΗΡΕΣΙΩΝ ΦΡΟΝΤΙΔΑΣ ΣΕ ΕΞΑΡΤΩΜΕΝΑ ΜΕΛΗ ΤΩΝ ΟΙΚΟΓΕΝΕΙΩΝ ΑΝΕΡΓΩΝ ΚΑΙ ΑΝΑΓΝΩΡΙΣΜΕΝΑ ΕΠΑΠΕΙΛΟΥΜΕΝΩΝ ΜΕ ΑΝΕΡΓΙΑ ΕΡΓΑΖΟΜΕΝΩΝ ΠΟΥ ΩΦΕΛΟΥΝΤΑΙ ΑΠΟ ΕΝΕΡΓΗΤΙΚΕΣ ΠΟΛΙΤΙΚΕΣ ΑΠΑΣΧΟΛΗΣΗΣ»

ΕΤΟΣ 2011

**ΣΤΑΤΙΣΤΙΚΑ ΣΤΟΙΧΕΙΑ ΑΙΤΟΥΝΤΩΝ ΩΦΕΛΟΥΜΕΝΩΝ ΚΑΙ
ΕΞΥΠΗΡΕΤΟΥΜΕΝΩΝ ΤΟΥ ΠΡΟΓΡΑΜΜΑΤΟΣ**

16 ΙΟΥΝΙΟΥ 2011

ΠΕΡΙΕΧΟΜΕΝΑ

ΠΙΝΑΚΕΣ

1. Αριθμός αιτούντων ωφελουμένων ανά περιφέρεια και νομό
2. Αριθμός αιτούντων ωφελουμένων ανά κατηγορία απασχόλησης
3. Αριθμός αιτούντων ωφελουμένων ανά κλάση εισοδήματος
4. Αιτούντες ωφελούμενοι ανά ηλικιακή κλάση (%)
5. Μορφωτικό επίπεδο αιτούντων ωφελουμένων
6. Αιτούντες ωφελούμενοι ανά ηλικιακή κλάση και μορφωτικό επίπεδο (%)
7. Αιτούντες ωφελούμενοι ευάλωτων ομάδων (%)

8. Αριθμός αιτούντων εξυπηρετούμενων ανά περιφέρεια και νομό
9. Αριθμός αιτούντων εξυπηρετούμενων ανά κλάση εισοδήματος
10. Οικογενειακή κατάσταση αιτούντων εξυπηρετούμενων
11. Αιτούντες εξυπηρετούμενοι με ειδικές ανάγκες

ΓΡΑΦΗΜΑΤΑ

1. Αριθμός αιτούντων ωφελουμένων ανά περιφέρεια
- 1α. Αιτούντες ωφελούμενοι ανά περιφέρεια (%)
2. Αιτούντες ωφελούμενοι ανά κατηγορία απασχόλησης (%)
3. Αιτούντες ωφελούμενοι ανά κλάση εισοδήματος (%)
4. Αιτούντες ωφελούμενοι ανά ηλικιακή κλάση (%)
5. Μορφωτικό επίπεδο αιτούντων ωφελουμένων (%)
6. Αιτούντες ωφελούμενοι ανά ηλικιακή κλάση και μορφωτικό επίπεδο (%)
7. Αιτούντες ωφελούμενοι ευάλωτων ομάδων (%)

8. Αριθμός αιτούντων εξυπηρετούμενων ανά περιφέρεια
- 8α. Αιτούντες εξυπηρετούμενοι ανά περιφέρεια (%)
9. Αιτούντες εξυπηρετούμενοι ανά κλάση εισοδήματος (%)
10. Οικογενειακή κατάσταση αιτούντων εξυπηρετούμενων (%)
11. Αιτούντες εξυπηρετούμενοι με ειδικές ανάγκες (%)

ΠΙΝΑΚΕΣ

1. Αριθμός αιτούντων ωφελουμένων ανά περιφέρεια και νομό

Περιφέρεια	Νομός	Αριθμός αιτούντων ωφελουμένων	%
Αν. Μακεδονίας και Θράκης	Δράμας	544	1,3%
	Έβρου	784	1,9%
	Καβάλας	665	1,6%
	Ξάνθης	612	1,5%
	Ροδόπης	873	2,1%
Σύνολο		3.478	8,4%
Αττικής	Αττικής	5.410	13,1%
Σύνολο		5.410	13,1%
Βορείου Αιγαίου	Λέσβου	760	1,8%
	Σάμου	139	0,3%
	Χίου	426	1,0%
Σύνολο		1.325	3,2%
Δυτικής Ελλάδας	Αιτωλοακαρνανίας	1.335	3,2%
	Αχαΐας	1.459	3,5%
	Ηλείας	692	1,7%
Σύνολο		3.486	8,5%
Δυτικής Μακεδονίας	Γρεβενών	288	0,7%
	Καστοριάς	673	1,6%
	Κοζάνης	661	1,6%
	Φλωρίνης	244	0,6%
Σύνολο		1.866	4,5%
Ηπείρου	Αρτης	293	0,7%
	Θεσπρωτίας	479	1,2%
	Ιωαννίνων	800	1,9%
	Πρεβέζης	239	0,6%
Σύνολο		1.811	4,4%
Θεσσαλίας	Καρδίτσας	417	1,0%
	Λαρίσης	983	2,4%
	Μαγνησίας	929	2,3%
	Τρικάλων	1.092	2,7%
Σύνολο		3.421	8,3%
Ιονίων Νήσων	Ζακύνθου	293	0,7%
	Κερκύρας	445	1,1%
	Κεφαλληνίας	368	0,9%
	Λευκάδος	222	0,5%
Σύνολο		1.328	3,2%
Κεντρικής Μακεδονίας	Ημαθίας	754	1,8%
	Θεσσαλονίκης	4.397	10,7%
	Κιλκίς	496	1,2%
	Πέλλης	983	2,4%
	Πιερίας	642	1,6%
	Σερρών	1.146	2,8%
	Χαλκιδικής	724	1,8%
Σύνολο		9.142	22,2%
Κρήτης	Ηρακλείου	1.817	4,4%
	Λασιθίου	467	1,1%
	Ρεθύμνης	496	1,2%
	Χανίων	666	1,6%
Σύνολο		3.446	8,4%

Νοτίου Αιγαίου	Δωδεκανήσου	661	1,6%
	Κυκλάδων	368	0,9%
Σύνολο		1.029	2,5%
Πελοποννήσου	Αργολίδος	378	0,9%
	Αρκαδίας	488	1,2%
	Κορινθίας	356	0,9%
	Λακωνίας	548	1,3%
	Μεσσηνίας	887	2,2%
Σύνολο		2.657	6,5%
Στερεάς Ελλάδας	Βοιωτίας	537	1,3%
	Ευβοίας	840	2,0%
	Ευρυτανίας	208	0,5%
	Φθιώτιδος	935	2,3%
	Φωκίδος	232	0,6%
Σύνολο		2.752	6,7%
Χωρίς Περιφέρεια ή Νομό		17	0,04%
Γενικό σύνολο		41.168	100,0%

2. Αριθμός αιτούντων ωφελουμένων ανά κατηγορία απασχόλησης

Κατηγορία απασχόλησης	Αριθμός αιτούντων ωφελουμένων	%
Άνεργοι	34.630	84,12%
Ασφαλισμένοι στον ΟΓΑ με ατομικό εισόδημα ως 5000 Ε από γεωργικές επιχειρήσεις/εισερχόμενοι σε ενεργητικές πολιτικές απασχόλησης	5.259	12,77%
Συμμετέχοντες σε πρόγραμμα STAGE του ΟΑΕΔ	41	0,10%
Συμμετέχοντες σε πρόγραμμα επιχορήγησης 200.000 θέσεων πλήρους απασχόλησης με επιδότηση των εργοδοτικών εισφορών του ΟΑΕΔ	177	0,43%
Συμμετέχοντες σε πρόγραμμα ΝΕΕ του ΟΑΕΔ	76	0,18%
Συμμετέχοντες σε πρόγραμμα ΝΘΕ του ΟΑΕΔ	103	0,25%
Συμμετέχοντες σε πρόγραμμα συνεχιζόμενης επαγγελματικής κατάρτισης	8	0,02%
Εργαζόμενοι	874	2,12%
Σύνολο	41.168	100,00%

3. Αριθμός αιτούντων ωφελουμένων ανά κλάση εισοδήματος

Κλάση εισοδήματος	Αριθμός αιτούντων ωφελουμένων	%
0 - 6.000	19.564	47,52%
6.000 - 12.000	8.084	19,64%
12.000 - 40.000	12.528	30,43%
> 40.000	992	2,41%
Σύνολο	41.168	100,00%

4. Αιτούντες ωφελούμενοι ανά ηλικιακή κλάση

Ηλικιακή κλάση	%
15 - 24	8,89%
25 - 54	79,60%
55 - 64	10,70%
> 65	0,82%
Σύνολο	100,00%

5. Μορφωτικό επίπεδο αιτούντων ωφελουμένων

Μορφωτικό επίπεδο	Αριθμός αιτούντων ωφελουμένων	%
Πρωτοβάθμια ή κατώτερη δευτεροβάθμια εκπαίδευση	13.372	32,48%
Ανώτερη δευτεροβάθμια εκπαίδευση	12.268	29,80%
Μεταδευτεροβάθμια εκπαίδευση μη τριτοβάθμιου επιπέδου	2.182	5,30%
Τριτοβάθμια εκπαίδευση	3.391	8,24%
Χωρίς δήλωση	9.955	24,18%
Σύνολο	41.168	100,00%

6. Αιτούντες ωφελούμενοι ανά ηλικιακή κλάση και μορφωτικό επίπεδο (%)

Ηλικιακή κλάση	Πρωτοβάθμια ή κατώτερη δευτεροβάθμια εκπαίδευση	Ανώτερη δευτεροβάθμια εκπαίδευση	Μεταδευτεροβάθμια εκπαίδευση μη τριτοβάθμιου επιπέδου	Τριτοβάθμια εκπαίδευση	Χωρίς δήλωση	Σύνολο
15 - 24	13,65%	40,52%	10,69%	11,58%	23,57%	100,00%
25 - 54	31,18%	30,90%	5,30%	8,71%	23,92%	100,00%
55 - 64	56,28%	14,37%	1,45%	2,41%	25,48%	100,00%
> 65	48,35%	14,71%	1,20%	4,50%	31,23%	100,00%

7. Ευάλωτες ομάδες αιτούντων ωφελουμένων (%)

	Τρίτεκνοι / Πολύτεκνοι	Μονογονεϊκής οικογένειας	ΑΜΕΑ / ή οικογένειας με ΑΜΕΑ
ναι	11,74%	1,88%	1,97%
όχι	88,26%	98,12%	98,03%
Σύνολο	100%	100%	100%

8. Αριθμός αιτούντων εξυπηρετούμενων ανά περιφέρεια και νομό

Περιφέρεια	Νομός	Αριθμός αιτούντων εξυπηρετούμενων	%
Αν. Μακεδονίας και Θράκης	Δράμας	869	1,3%
	Έβρου	1.375	2,1%
	Καβάλας	1.000	1,5%
	Ξάνθης	876	1,3%
	Ροδόπης	1.442	2,2%
Σύνολο		5.562	8,5%
Αττικής	Αττικής	5.526	8,5%
Σύνολο		5.526	8,5%
Βορείου Αιγαίου	Λέσβου	1.345	2,1%
	Σάμου	248	0,4%
	Χίου	744	1,1%
Σύνολο		2.337	3,6%
Δυτικής Ελλάδας	Αιτωλοακαρνανίας	2.545	3,9%
	Αχαΐας	2.291	3,5%
	Ηλείας	1.260	1,9%
Σύνολο		6.096	9,3%
Δυτικής Μακεδονίας	Γρεβενών	621	1,0%
	Καστοριάς	1.112	1,7%
	Κοζάνης	993	1,5%
	Φλωρίνης	378	0,6%
Σύνολο		3.104	4,8%
Ηπείρου	Αρτης	547	0,8%
	Θεσπρωτίας	845	1,3%
	Ιωαννίνων	1.368	2,1%
	Πρεβέζης	470	0,7%
Σύνολο		3.230	4,9%
Θεσσαλίας	Καρδίτσας	855	1,3%
	Λαρίσης	1.592	2,4%
	Μαγνησίας	1.448	2,2%
	Τρικάλων	2.136	3,3%
Σύνολο		6.031	9,2%
Ιονίων Νήσων	Ζακύνθου	541	0,8%
	Κερκύρας	756	1,2%
	Κεφαλληνίας	640	1,0%
	Λευκάδος	434	0,7%
Σύνολο		2.371	3,6%
Κεντρικής Μακεδονίας	Ημαθίας	1.241	1,9%
	Θεσσαλονίκης	5.454	8,3%
	Κιλκίς	978	1,5%
	Πέλλης	1.657	2,5%
	Πιερίας	1.038	1,6%
	Σερρών	2.141	3,3%
	Χαλκιδικής	1.185	1,8%
Σύνολο		13.694	21,0%
Κρήτης	Ηρακλείου	3.128	4,8%
	Λασιθίου	803	1,2%
	Ρεθύμνης	967	1,5%
	Χανίων	1.029	1,6%
Σύνολο		5.927	9,1%

Νοτίου Αιγαίου	Δωδεκανήσου	934	1,4%
	Κυκλάδων	596	0,9%
Σύνολο		1.530	2,3%
Πελοποννήσου	Αργολίδος	669	1,0%
	Αρκαδίας	1.050	1,6%
	Κορινθίας	590	0,9%
	Λακωνίας	964	1,5%
	Μεσσηνίας	1.685	2,6%
Σύνολο		4.958	7,6%
Στερεάς Ελλάδας	Βοιωτίας	894	1,4%
	Ευβοίας	1.411	2,2%
	Ευρυτανίας	499	0,8%
	Φθιώτιδος	1.703	2,6%
	Φωκίδος	468	0,7%
Σύνολο		4.975	7,6%
Γενικό σύνολο		65.341	100,0%

9. Αριθμός αιτούντων εξυπηρετούμενων ανά κλάση εισοδήματος

Κλάση εισοδήματος	Αριθμός εξυπηρετούμενων	%
0 - 6.000	24.056	36,82%
6.000 - 12.000	20.926	32,03%
12.000 - 30.000	19.229	29,43%
> 30.000	1.130	1,73%
Σύνολο	65.341	100,00%

10. Οικογενειακή κατάσταση αιτούντων εξυπηρετούμενων

Οικογενειακή κατάσταση	Αριθμός αιτούντων εξυπηρετούμενων	%
Χήρος /α	22.691	34,73%
Μόνος /η	1.388	2,12%
Διαζευγμένος /η	278	0,43%
Άλλη κατάσταση	40.984	62,72%
Σύνολο	65.341	100,00%

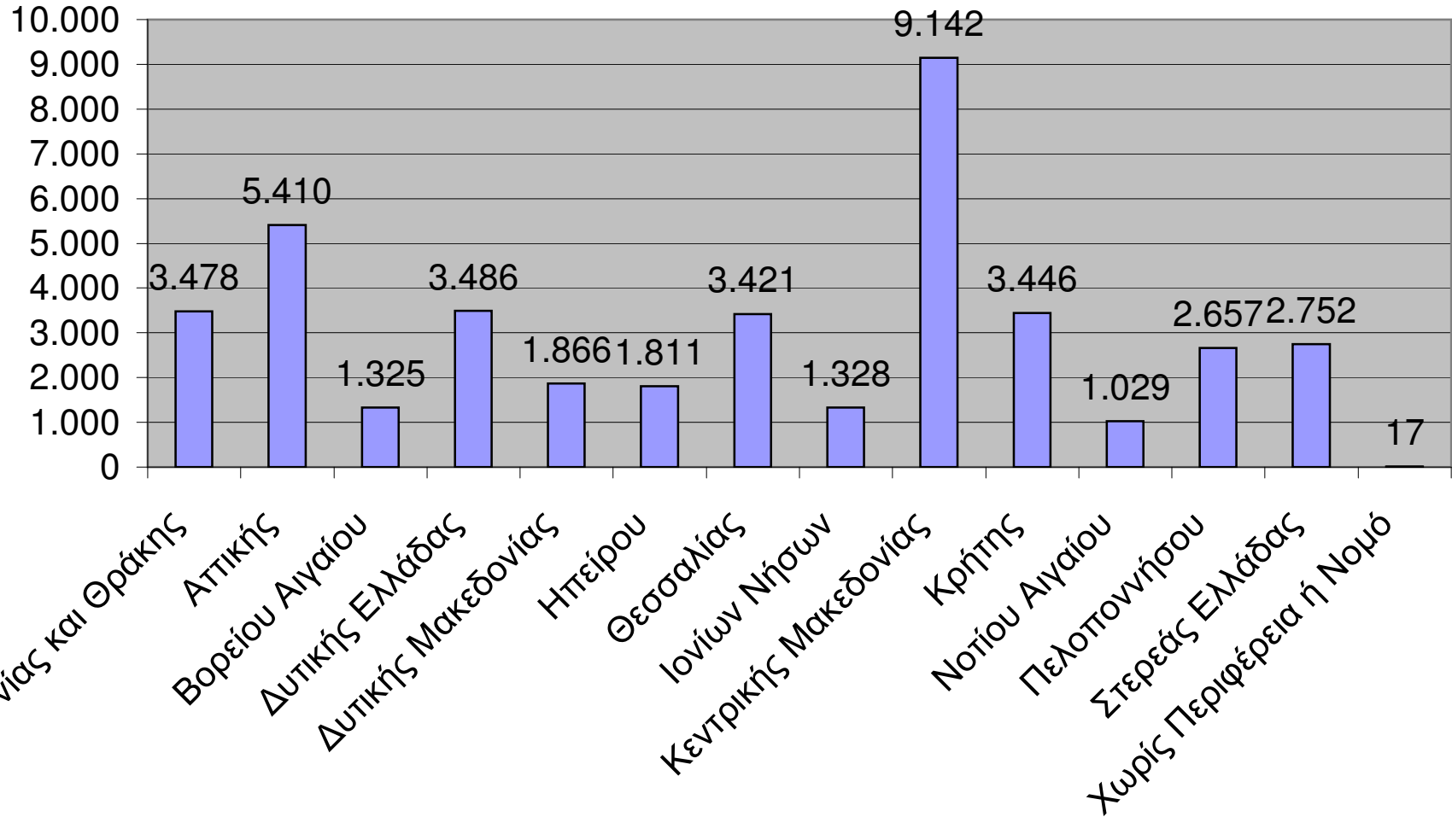
11. Αιτούντες εξυπηρετούμενοι με ειδικές ανάγκες*

ΑΜΕΑ	Αριθμός	%
ναι	4.605	7,05%
όχι	60.736	92,95%
Σύνολο	65.341	100,00%

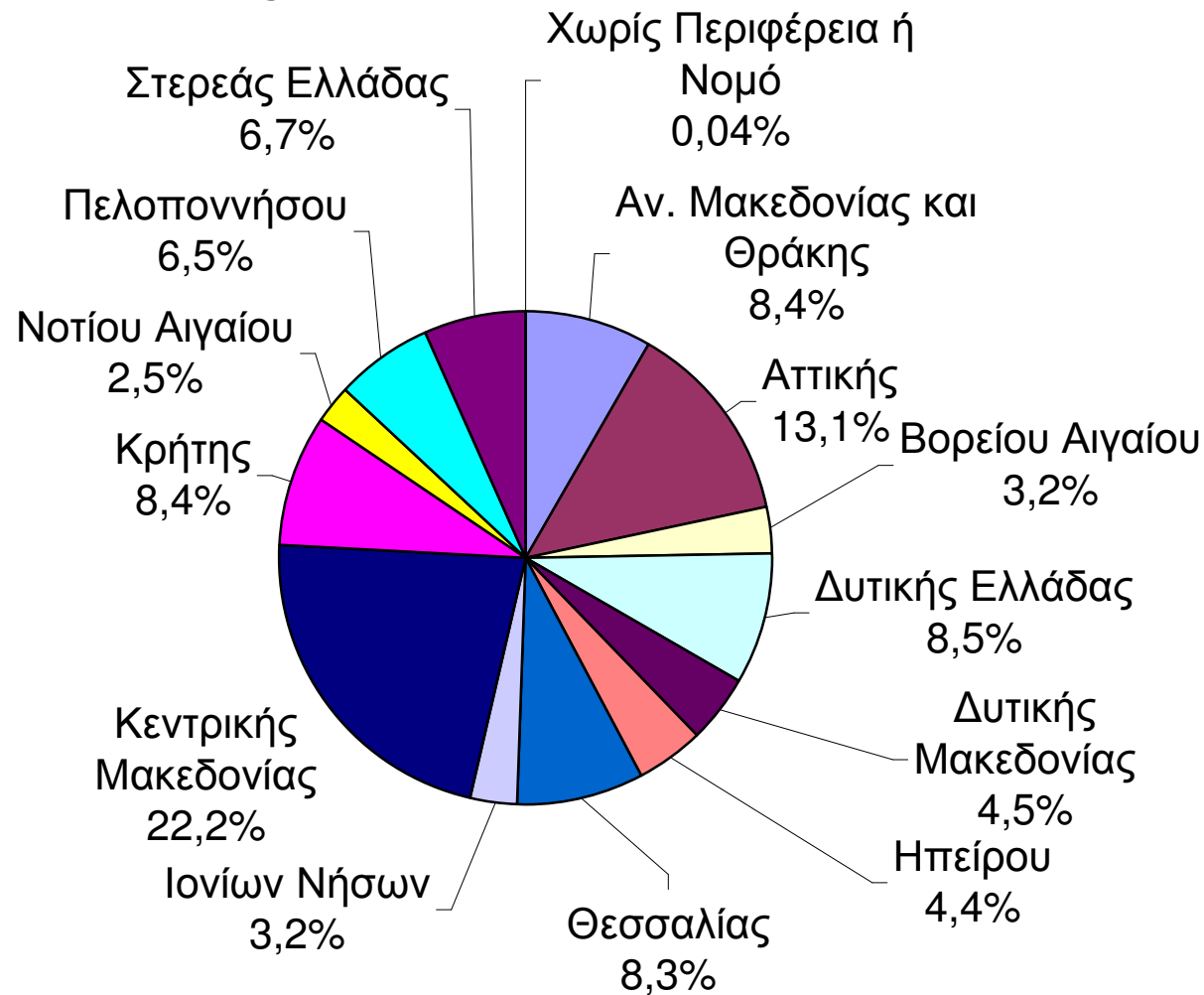
* Ποσοστό αναπηρίας $\geq 35\%$

ΓΡΑΦΗΜΑΤΑ

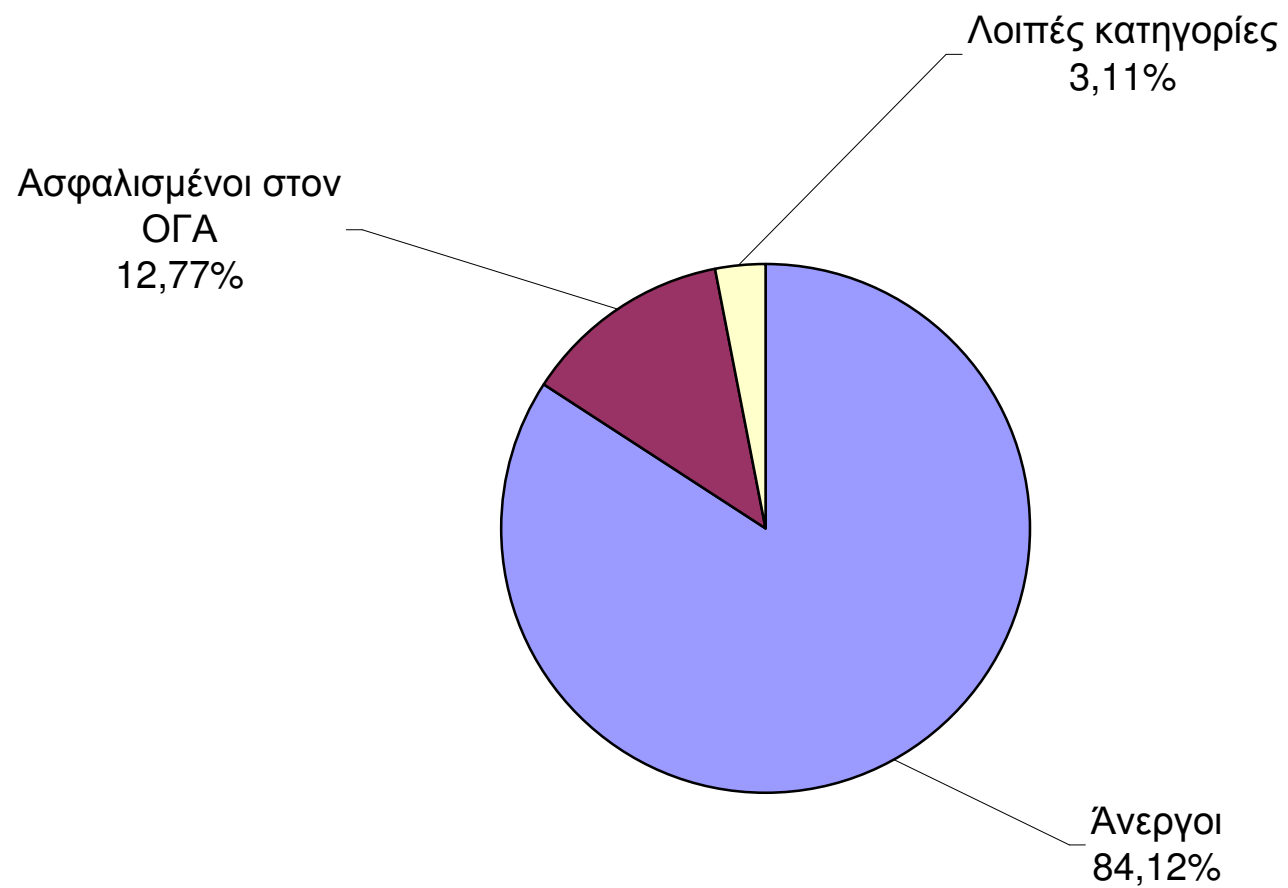
1. Αριθμός αιτούντων ωφελουμένων ανά περιφέρεια



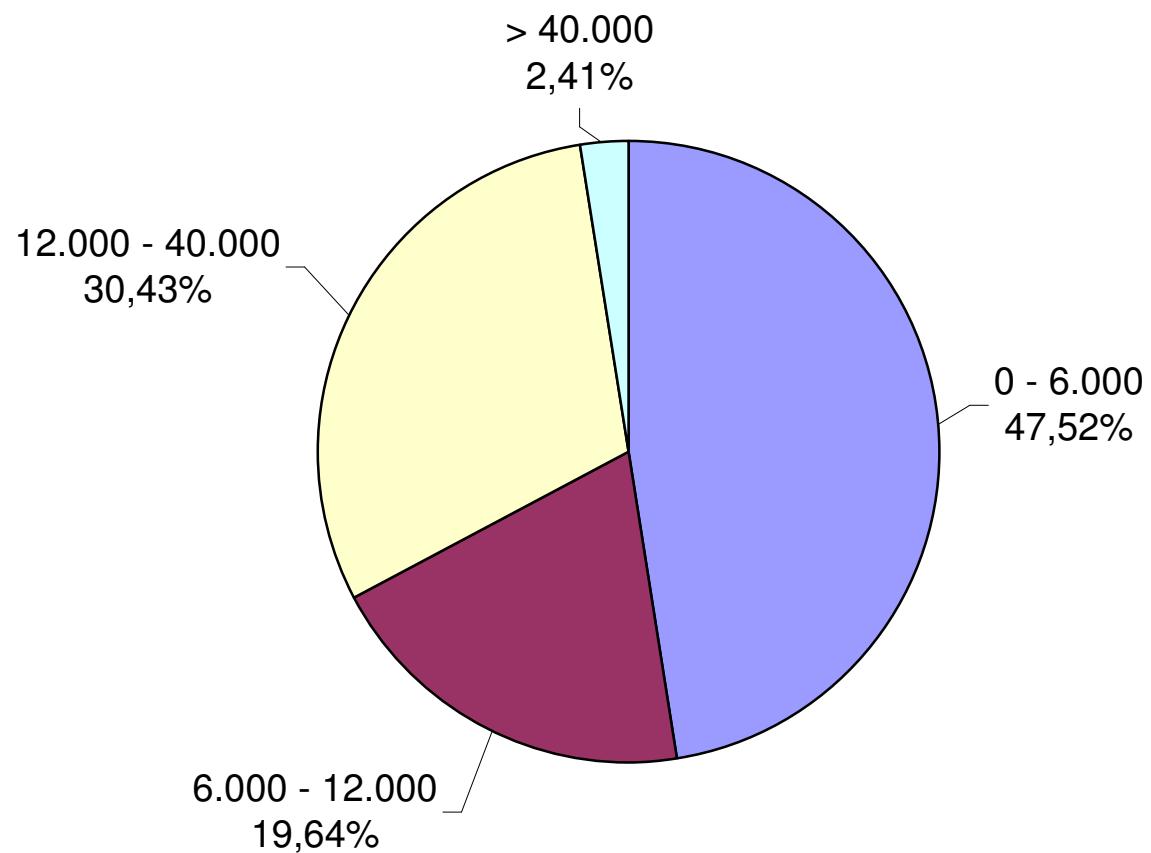
1α. Αιτούντες ωφελούμενοι ανά περιφέρεια (%)



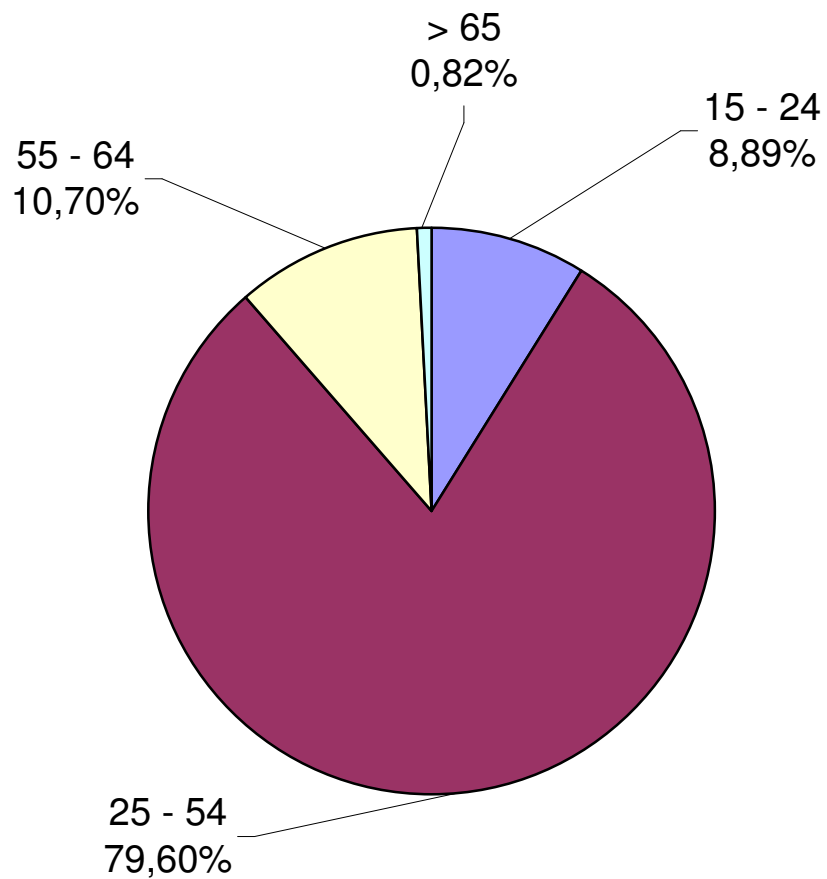
2. Αιτούντες ωφελούμενοι ανά κατηγορία απασχόλησης (%)



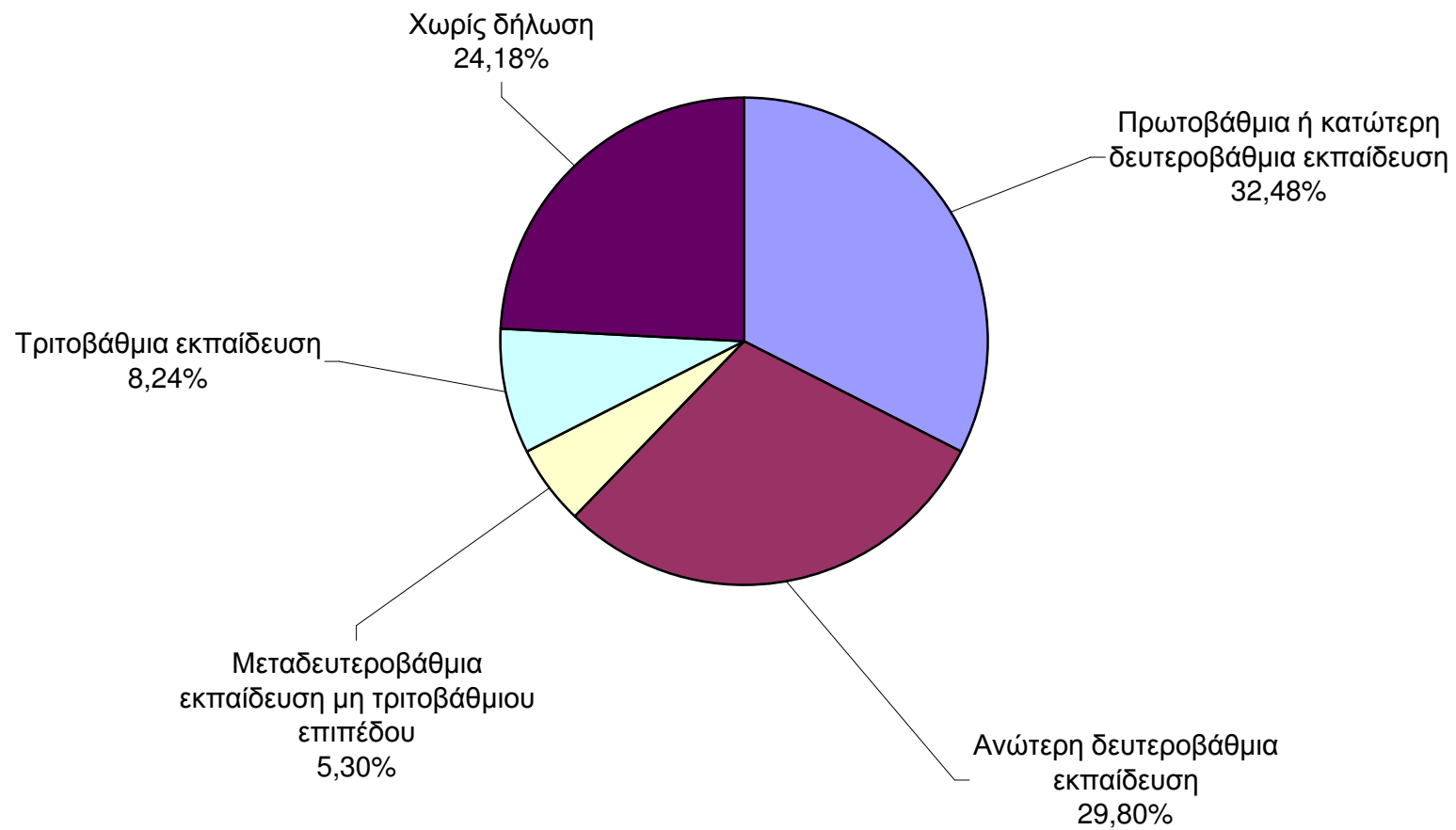
3. Αιτούντες ωφελούμενοι ανά κλάση εισοδήματος (%)



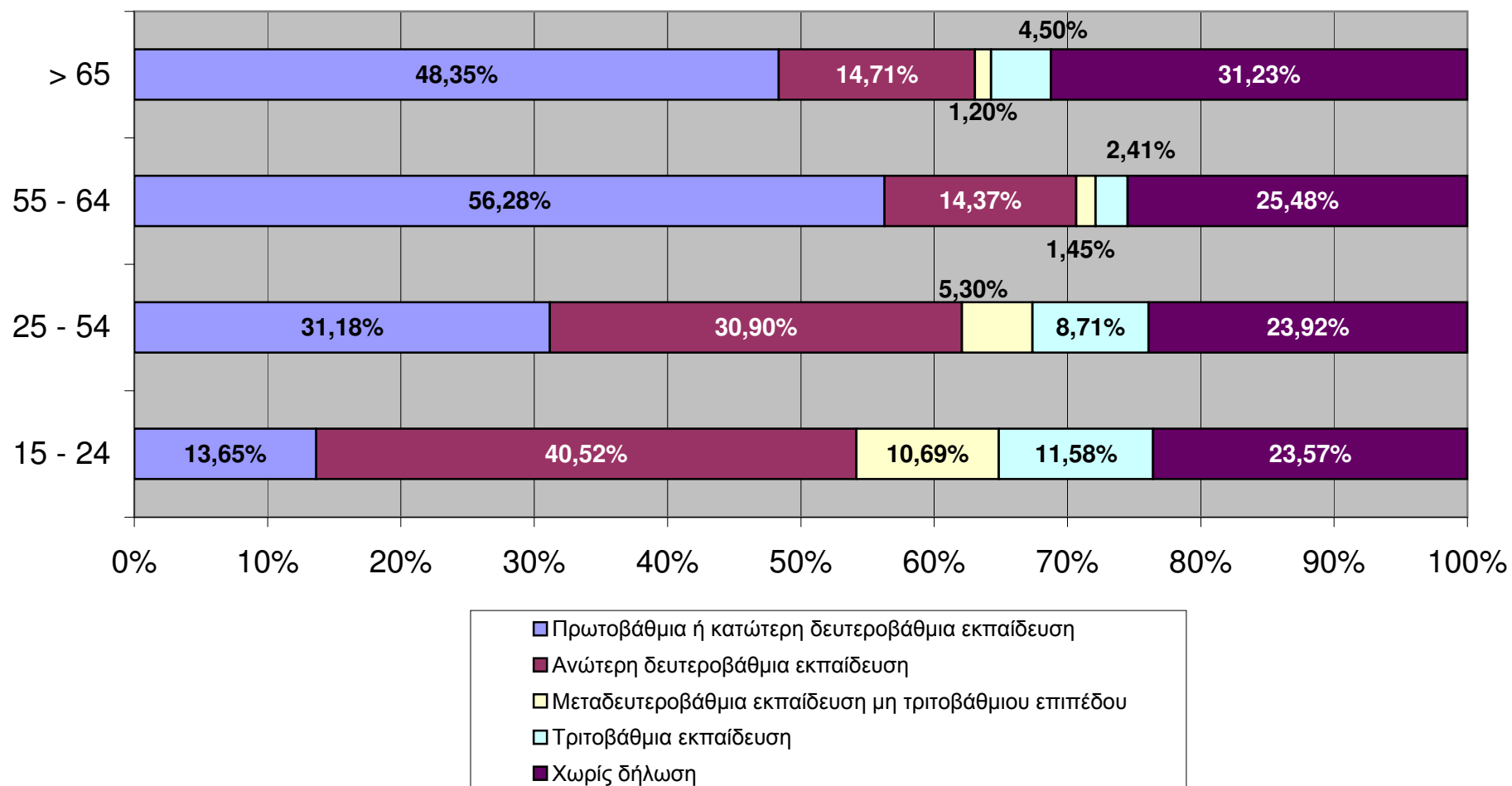
4. Αιτούντες ωφελούμενοι ανά ηλικιακή κλάση (%)



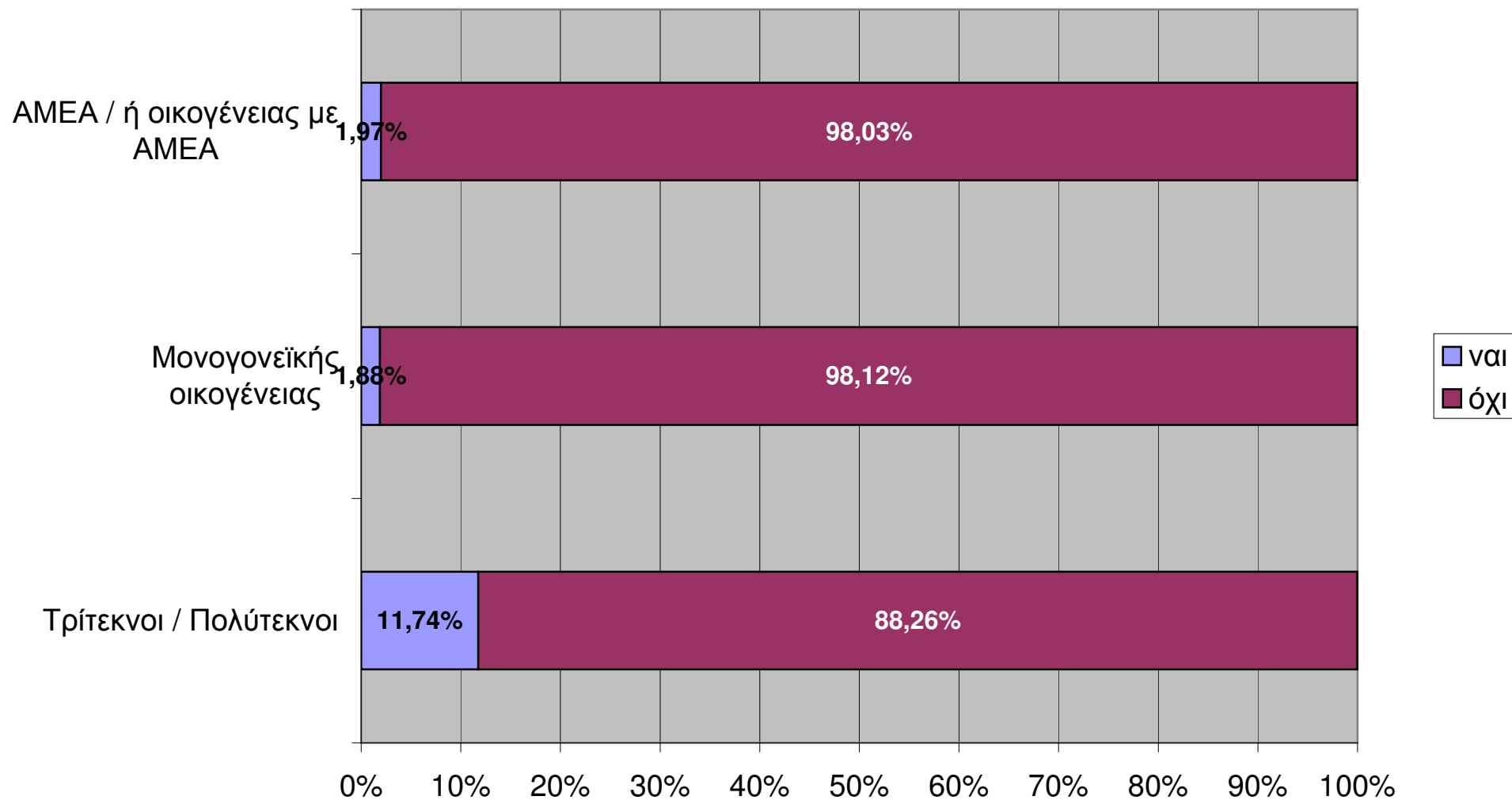
5. Μορφωτικό επίπεδο αιτούντων ωφελουμένων (%)



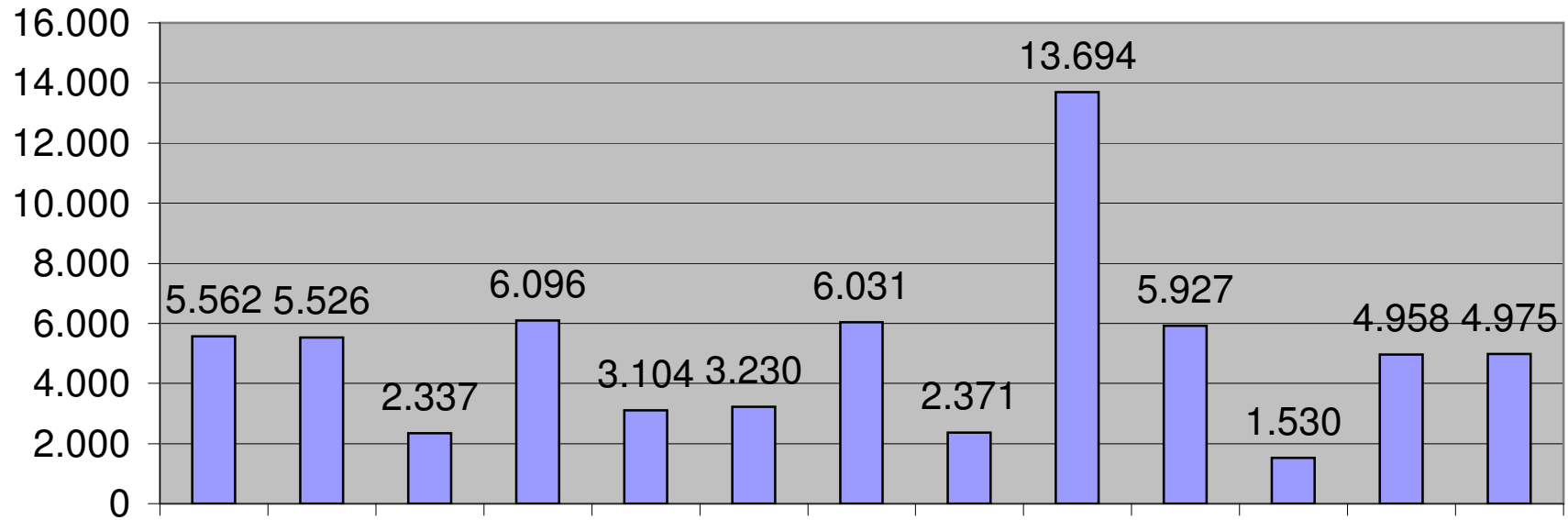
6. Αιτούντες ωφελούμενοι ανά ηλικιακή κλάση και μορφωτικό επίπεδο (%)



7. Ευάλωτες ομάδες αιτούντων ωφελουμένων (%)



8. Αριθμός αιτούντων εξυπηρετούμενων ανά περιφέρεια

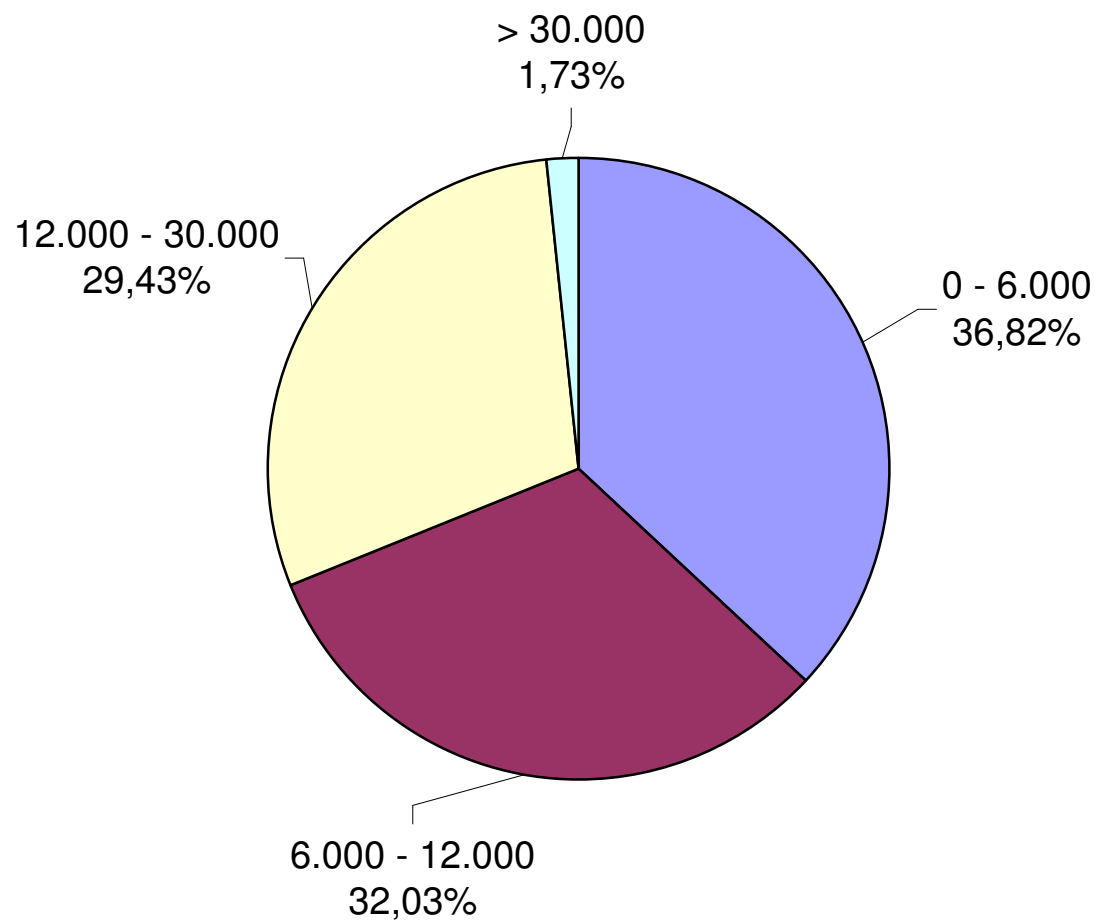


Αν. Μακεδονίας και Θράκης
Αττικής
Βορείου Αιγαίου
Δυτικής Ελλάδας
Δυτικής Μακεδονίας
Ηπείρου
Θεσσαλίας
Ιονίων Νήσων
Κεντρικής Μακεδονίας
Κρήτης
Νοτίου Αιγαίου
Πελοποννήσου
Στερεάς Ελλάδας

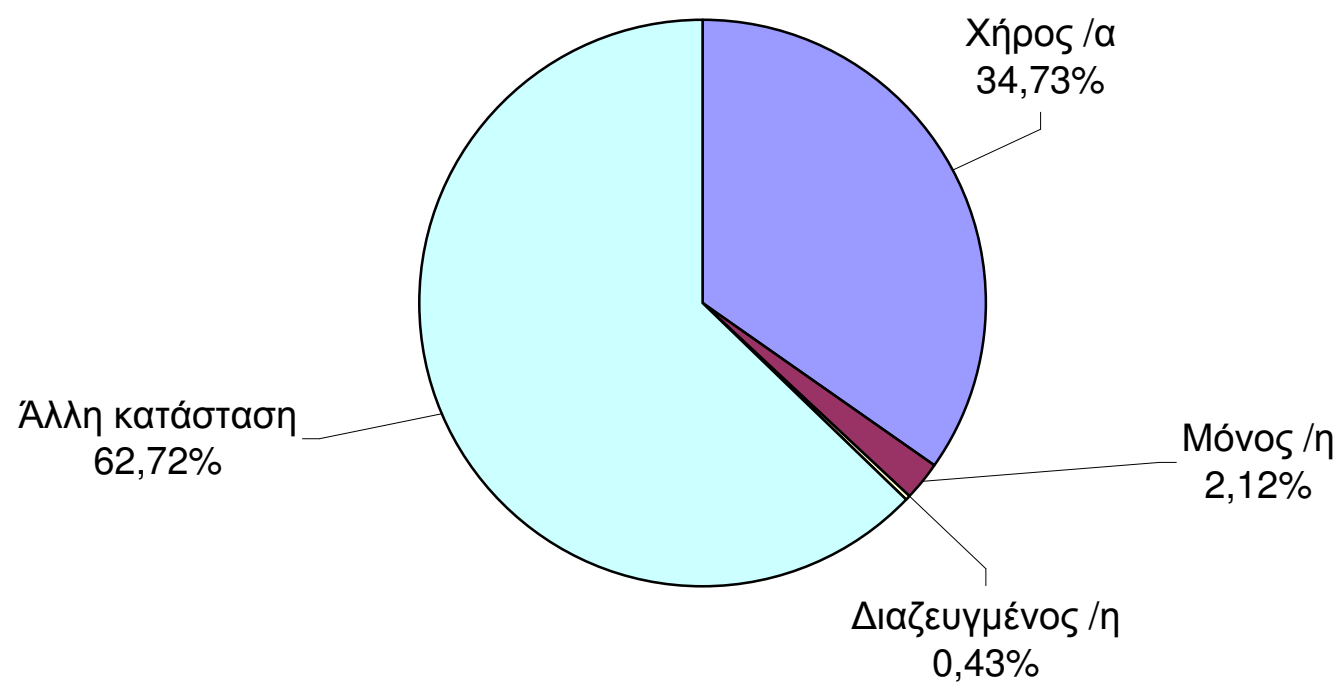
8α. Αιτούντες εξυπηρετούμενοι ανά περιφέρεια (%)



9. Αιτούντες εξυπηρετούμενοι ανά κλάση εισοδήματος (%)



10. Οικογενειακή κατάσταση αιτούντων εξυπηρετούμενων (%)



11. Αιτούντες εξυπηρετούμενοι με ειδικές ανάγκες (%)

