



ΕΠΙΧΕΙΡΗΣΙΑΚΟ ΠΡΟΓΡΑΜΜΑ «ΑΝΑΠΤΥΞΗ ΑΝΘΡΩΠΙΝΟΥ ΔΥΝΑΜΙΚΟΥ»

ΠΡΟΓΡΑΜΜΑ

ΠΡΑΞΗ ΠΡΟΣΚΛΗΣΗΣ ΕΚΔΗΛΩΣΗΣ ΕΝΔΙΑΦΕΡΟΝΤΟΣ ΓΙΑ ΤΗΝ ΥΛΟΠΟΙΗΣΗ ΤΗΣ ΔΡΑΣΗΣ «ΕΝΑΡΜΟΝΙΣΗ ΟΙΚΟΓΕΝΕΙΑΚΗΣ ΚΑΙ ΕΠΑΓΓΕΛΜΑΤΙΚΗΣ ΖΩΗΣ ΜΕΣΩ ΠΑΡΟΧΗΣ ΚΑΤ'ΟΙΚΟΝ ΥΠΗΡΕΣΙΩΝ ΦΡΟΝΤΙΔΑΣ ΣΕ ΕΞΑΡΤΩΜΕΝΑ ΜΕΛΗ ΤΩΝ ΟΙΚΟΓΕΝΕΙΩΝ ΑΝΕΡΓΩΝ ΚΑΙ ΑΝΑΓΝΩΡΙΣΜΕΝΑ ΕΠΑΠΕΙΛΟΥΜΕΝΩΝ ΜΕ ΑΝΕΡΓΙΑ ΕΡΓΑΖΟΜΕΝΩΝ ΠΟΥ ΩΦΕΛΟΥΝΤΑΙ ΑΠΟ ΕΝΕΡΓΗΤΙΚΕΣ ΠΟΛΙΤΙΚΕΣ ΑΠΑΣΧΟΛΗΣΗΣ»

ΕΤΟΣ 2011

ΣΤΑΤΙΣΤΙΚΑ ΣΤΟΙΧΕΙΑ ΕΠΙΛΕΧΘΕΝΤΩΝ ΩΦΕΛΟΥΜΕΝΩΝ ΚΑΙ ΕΞΥΠΗΡΕΤΟΥΜΕΝΩΝ ΤΟΥ ΠΡΟΓΡΑΜΜΑΤΟΣ

24 ΙΟΥΝΙΟΥ 2011

ΠΕΡΙΕΧΟΜΕΝΑ

ΔΙΕΥΚΡΙΝΙΣΕΙΣ ΕΠΙ ΤΩΝ ΣΤΟΙΧΕΙΩΝ

ΠΙΝΑΚΕΣ

1. Αριθμός ωφελουμένων ανά περιφέρεια και νομό
2. Αριθμός ωφελουμένων ανά κατηγορία απασχόλησης
3. Αριθμός ωφελουμένων ανά κλάση εισοδήματος
4. Ωφελούμενοι ανά ηλικιακή κλάση (%)
5. Μορφωτικό επίπεδο ωφελουμένων
6. Ωφελούμενοι ανά ηλικιακή κλάση και μορφωτικό επίπεδο (%)
7. Ωφελούμενοι ευάλωτων ομάδων (%)

8. Αριθμός εξυηρητουμένων ανά περιφέρεια και νομό
9. Αριθμός εξυηρητουμένων ανά περιφέρεια και μορφή φορέα
10. Αριθμός εξυηρητουμένων ανά κλάση εισοδήματος
11. Οικογενειακή κατάσταση εξυηρητουμένων
12. Εξυηρητούμενοι με ειδικές ανάγκες

ΓΡΑΦΗΜΑΤΑ

1. Αριθμός ωφελουμένων ανά περιφέρεια
- 1α. Ωφελούμενοι ανά περιφέρεια (%)
2. Ωφελούμενοι ανά κατηγορία απασχόλησης (%)
3. Ωφελούμενοι ανά κλάση εισοδήματος (%)
4. Ωφελούμενοι ανά ηλικιακή κλάση (%)
5. Μορφωτικό επίπεδο ωφελουμένων (%)
6. Ωφελούμενοι ανά ηλικιακή κλάση και μορφωτικό επίπεδο (%)
7. Ωφελούμενοι ευάλωτων ομάδων (%)

8. Αριθμός εξυηρητουμένων ανά περιφέρεια
- 8α. Εξυηρητούμενοι ανά περιφέρεια (%)
9. Αριθμός εξυηρητουμένων ανά περιφέρεια και μορφή φορέα
- 9α. Εξυηρητούμενοι ανά μορφή φορέα (%)
10. Εξυηρητούμενοι ανά κλάση εισοδήματος (%)
11. Οικογενειακή κατάσταση εξυηρητουμένων (%)
12. Εξυηρητούμενοι με ειδικές ανάγκες (%)

ΔΙΕΥΚΡΙΝΙΣΕΙΣ ΕΠΙ ΤΩΝ ΣΤΟΙΧΕΙΩΝ

Τα ακόλουθα στοιχεία αφορούν τους επιλεχθέντες ωφελούμενους και εξυπηρετούμενους του προγράμματος, σύμφωνα με τους οριστικούς πίνακες κατάταξης ωφελουμένων - εξυπηρετούμενων του προγράμματος.

Οι πίνακες 1-7 και τα αντίστοιχα γραφήματα αφορούν τους ωφελούμενους για τους οποίους ένας τουλάχιστον εξυπηρετούμενος έχει επιλεγεί.

ΠΙΝΑΚΕΣ

1. Αριθμός ωφελουμένων ανά περιφέρεια και νομό

Περιφέρεια	Νομός	Αριθμός ωφελουμένων	%
Αν. Μακεδονίας και Θράκης	Δράμας	340	1,6%
	Έβρου	459	2,2%
	Καβάλας	399	1,9%
	Ξάνθης	313	1,5%
	Ροδόπης	551	2,6%
Σύνολο		2.062	9,8%
Αττικής	Αττικής	3.404	16,1%
Σύνολο		3.404	16,1%
Βορείου Αιγαίου	Λέσβου	438	2,1%
	Σάμου	76	0,4%
	Χίου	182	0,9%
Σύνολο		696	3,3%
Δυτικής Ελλάδας	Αιτωλοακαρνανίας	814	3,9%
	Αχαΐας	744	3,5%
	Ηλείας	423	2,0%
Σύνολο		1.981	9,4%
Δυτικής Μακεδονίας	Γρεβενών	97	0,5%
	Καστοριάς	335	1,6%
	Κοζάνης	267	1,3%
	Φλωρίνης	121	0,6%
Σύνολο		820	3,9%
Ηπείρου	Αρτης	157	0,7%
	Θεσπρωτίας	288	1,4%
	Ιωαννίνων	394	1,9%
	Πρεβέζης	156	0,7%
Σύνολο		995	4,7%
Θεσσαλίας	Καρδίτσας	252	1,2%
	Λαρίσης	576	2,7%
	Μαγνησίας	470	2,2%
	Τρικάλων	620	2,9%
Σύνολο		1.918	9,1%
Ιονίων Νήσων	Ζακύνθου	173	0,8%
	Κερκύρας	185	0,9%
	Κεφαλληνίας	145	0,7%
	Λευκάδος	106	0,5%
Σύνολο		609	2,9%
Κεντρικής Μακεδονίας	Ημαθίας	457	2,2%
	Θεσσαλονίκης	2.302	10,9%
	Κιλκίς	263	1,2%
	Πέλλης	659	3,1%
	Πιερίας	429	2,0%
	Σερρών	708	3,4%
	Χαλκιδικής	381	1,8%
Σύνολο		5.199	24,6%
Κρήτης	Ηρακλείου	615	2,9%
	Λασιθίου	122	0,6%
	Ρεθύμνης	149	0,7%
	Χανίων	231	1,1%
Σύνολο		1.117	5,3%

Νοτίου Αιγαίου	Δωδεκανήσου	63	0,3%
	Κυκλάδων	47	0,2%
Σύνολο		110	0,5%
Πελοποννήσου	Αργολίδος	221	1,0%
	Αρκαδίας	260	1,2%
	Κορινθίας	186	0,9%
	Λακωνίας	390	1,8%
	Μεσσηνίας	355	1,7%
Σύνολο		1.412	6,7%
Στερεάς Ελλάδας	Βοιωτίας	162	0,8%
	Ευβοίας	261	1,2%
	Ευρυτανίας	75	0,4%
	Φθιώτιδος	230	1,1%
	Φωκίδος	65	0,3%
Σύνολο		793	3,8%
Γενικό σύνολο		21.116	100,0%

2. Αριθμός ωφελουμένων ανά κατηγορία απασχόλησης

Κατηγορία απασχόλησης	Αριθμός ωφελουμένων	%
Άνεργοι	17.083	80,90%
Ασφαλισμένοι στον ΟΓΑ με ατομικό εισόδημα ως 5000 Ε από γεωργικές επιχειρήσεις/εισερχόμενοι σε ενεργητικές πολιτικές απασχόλησης	3.812	18,05%
Συμμετέχοντες σε πρόγραμμα STAGE του ΟΑΕΔ	19	0,09%
Συμμετέχοντες σε πρόγραμμα επιχορήγησης 200.000 θέσεων πλήρους απασχόλησης με επιδότηση των εργοδοτικών εισφορών του ΟΑΕΔ	85	0,40%
Συμμετέχοντες σε πρόγραμμα ΝΕΕ του ΟΑΕΔ	41	0,19%
Συμμετέχοντες σε πρόγραμμα ΝΘΕ του ΟΑΕΔ	69	0,33%
Συμμετέχοντες σε πρόγραμμα συνεχιζόμενης επαγγελματικής κατάρτισης	7	0,03%
Σύνολο	21.116	100,00%

3. Αριθμός ωφελουμένων ανά κλάση εισοδήματος

Κλάση εισοδήματος	Αριθμός ωφελουμένων	%
0 - 6.000	15.036	71,21%
6.000 - 12.000	3.861	18,28%
12.000 - 40.000	2.104	9,96%
> 40.000	115	0,54%
Σύνολο	21.116	100,00%

4. Ωφελούμενοι ανά ηλικιακή κλάση

Ηλικιακή κλάση	Ωφελούμενοι (%)
15 - 24	12,60%
25 - 54	75,15%
55 - 64	11,51%
> 65	0,74%
Σύνολο	100,00%

5. Μορφωτικό επίπεδο ωφελουμένων

Μορφωτικό επίπεδο	Αριθμός ωφελουμένων	%
Πρωτοβάθμια ή κατώτερη δευτεροβάθμια εκπαίδευση	7.159	33,90%
Ανώτερη δευτεροβάθμια εκπαίδευση	6.172	29,23%
Μεταδευτεροβάθμια εκπαίδευση μη τριτοβάθμιου επιπέδου	1.114	5,28%
Τριτοβάθμια εκπαίδευση	1.909	9,04%
Χωρίς δήλωση	4.762	22,55%
Σύνολο	21.116	100,00%

6. Ωφελούμενοι ανά ηλικιακή κλάση και μορφωτικό επίπεδο (%)

Ηλικιακή κλάση	Πρωτοβάθμια ή κατώτερη δευτεροβάθμια εκπαίδευση	Ανώτερη δευτεροβάθμια εκπαίδευση	Μεταδευτεροβάθμια εκπαίδευση μη τριτοβάθμιου επιπέδου	Τριτοβάθμια εκπαίδευση	Χωρίς δήλωση	Σύνολο
15 - 24	13,03%	42,23%	10,75%	12,23%	21,76%	100,00%
25 - 54	33,07%	29,68%	5,05%	9,55%	22,65%	100,00%
55 - 64	60,57%	12,67%	1,20%	2,29%	23,27%	100,00%
> 65	48,05%	17,53%	1,30%	7,79%	25,32%	100,00%

7. Ευάλωτες ομάδες ωφελουμένων (%)

	Τρίτεκνοι / Πολύτεκνοι	Μονογονεϊκής οικογένειας	ΑΜΕΑ / ή οικογένειας με ΑΜΕΑ
ναι	14,84%	3,20%	3,16%
όχι	85,16%	96,80%	96,84%
Σύνολο	100%	100%	100%

8. Αριθμός εξυπηρετούμενων ανά περιφέρεια και νομό

Περιφέρεια	Νομός	Αριθμός εξυπηρετούμενων	%
Αν. Μακεδονίας και Θράκης	Δράμας	502	1,6%
	Έβρου	733	2,4%
	Καβάλας	578	1,9%
	Ξάνθης	423	1,4%
	Ροδόπης	838	2,7%
Σύνολο		3.074	10,1%
Αττικής	Αττικής	4.128	13,5%
Σύνολο		4.128	13,5%
Βορείου Αιγαίου	Λέσβου	692	2,3%
	Σάμου	121	0,4%
	Χίου	288	0,9%
Σύνολο		1.101	3,6%
Δυτικής Ελλάδας	Αιτωλοακαρνανίας	1.369	4,5%
	Αχαΐας	1.065	3,5%
	Ηλείας	655	2,1%
Σύνολο		3.089	10,1%
Δυτικής Μακεδονίας	Γρεβενών	148	0,5%
	Καστοριάς	496	1,6%
	Κοζάνης	333	1,1%
	Φλωρίνης	150	0,5%
Σύνολο		1.127	3,7%
Ηπείρου	Αρτης	264	0,9%
	Θεσπρωτίας	456	1,5%
	Ιωαννίνων	640	2,1%
	Πρεβέζης	272	0,9%
Σύνολο		1.632	5,3%
Θεσσαλίας	Καρδίτσας	430	1,4%
	Λαρίσης	835	2,7%
	Μαγνησίας	668	2,2%
	Τρικάλων	1.059	3,5%
Σύνολο		2.992	9,8%
Ιονίων Νήσων	Ζακύνθου	284	0,9%
	Κερκύρας	279	0,9%
	Κεφαλληνίας	209	0,7%
	Λευκάδος	180	0,6%
Σύνολο		952	3,1%
Κεντρικής Μακεδονίας	Ημαθίας	710	2,3%
	Θεσσαλονίκης	2.649	8,7%
	Κιλκίς	484	1,6%
	Πέλλης	1.028	3,4%
	Πιερίας	639	2,1%
	Σερρών	1.204	3,9%
	Χαλκιδικής	573	1,9%
Σύνολο		7.287	23,8%
Κρήτης	Ηρακλείου	885	2,9%
	Λασιθίου	188	0,6%
	Ρεθύμνης	251	0,8%
	Χανίων	306	1,0%
Σύνολο		1.630	5,3%

Νοτίου Αιγαίου	Δωδεκανήσου	75	0,2%
	Κυκλάδων	54	0,2%
Σύνολο		129	0,4%
Πελοποννήσου	Αργολίδος	353	1,2%
	Αρκαδίας	502	1,6%
	Κορινθίας	266	0,9%
	Λακωνίας	602	2,0%
	Μεσσηνίας	615	2,0%
Σύνολο		2.338	7,6%
Στερεάς Ελλάδας	Βοιωτίας	196	0,6%
	Ευβοίας	344	1,1%
	Ευρυτανίας	149	0,5%
	Φθιώτιδος	331	1,1%
	Φωκίδος	83	0,3%
Σύνολο		1.103	3,6%
Γενικό σύνολο		30.582	100,0%

9. Αριθμός εξυπηρετούμενων ανά περιφέρεια και μορφή φορέα

Περιφέρεια	ΔΗΜΟΤΙΚΕΣ		ΕΠΙΧΕΙΡΗΣΕΙΣ ΙΔΙΩΤΙΚΟΥ ΤΟΜΕΑ	Σύνολο
	ΝΠΔΔ	ΝΠΙΔ		
Αν. Μακεδονίας και Θράκης	433	2.287	354	3.074
Αττικής	683	1.950	1.495	4.128
Βορείου Αιγαίου	485	330	286	1.101
Δυτικής Ελλάδας	135	2.274	680	3.089
Δυτικής Μακεδονίας	26	1.071	30	1.127
Ηπείρου	16	1.549	67	1.632
Θεσσαλίας	465	2.204	323	2.992
Ιονίων Νήσων	0	819	133	952
Κεντρικής Μακεδονίας	770	5.954	563	7.287
Κρήτης	195	1.262	173	1.630
Νοτίου Αιγαίου	29	63	37	129
Πελοποννήσου	4	1.877	457	2.338
Στερεάς Ελλάδας	115	725	263	1.103
Γενικό Σύνολο	3.356	22.365	4.861	30.582
%	11,0%	73,1%	15,9%	100,0%

10. Αριθμός εξυπηρετούμενων ανά κλάση εισοδήματος

Κλάση εισοδήματος	Αριθμός εξυπηρετούμενων	%
0 - 6.000	12.871	42,09%
6.000 - 12.000	10.249	33,51%
12.000 - 30.000	7.111	23,25%
> 30.000	351	1,15%
Σύνολο	30.582	100,00%

11. Οικογενειακή κατάσταση εξυπηρετούμενων

Οικογενειακή κατάσταση	Αριθμός εξυπηρετούμενων	%
Χήρος /α	13.498	44,14%
Μόνος /η	912	2,98%
Διαζευγμένος /η	197	0,64%
Άλλη κατάσταση	15.975	52,24%
Σύνολο	30.582	100,00%

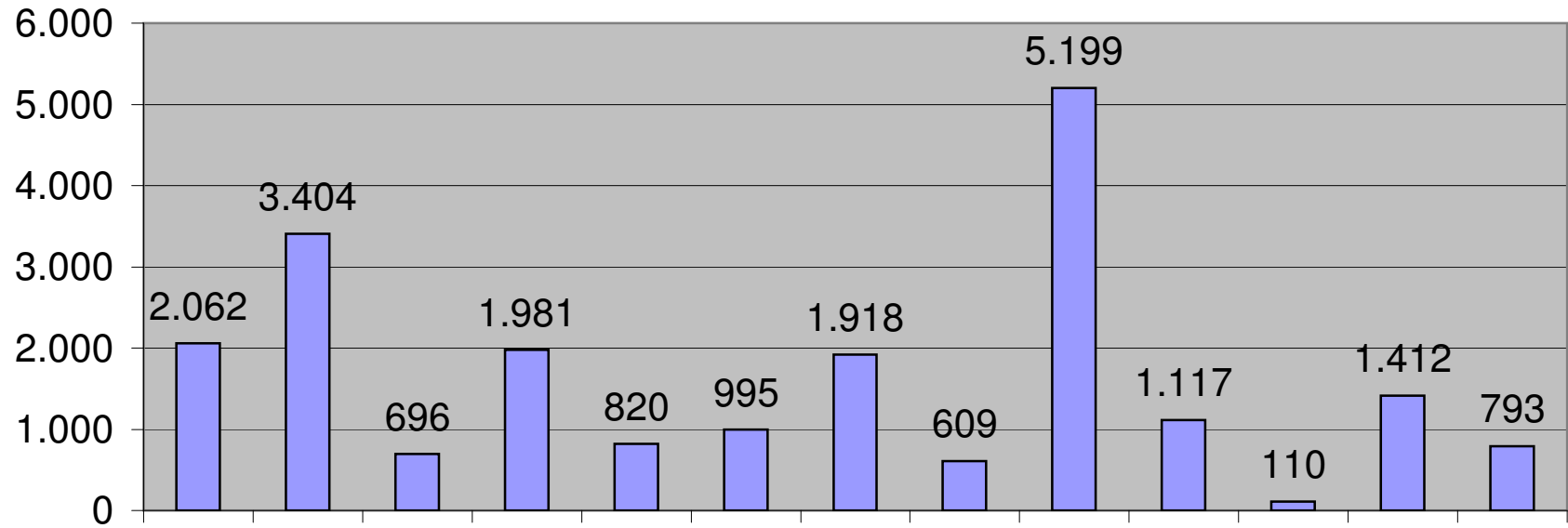
12. Εξυπηρετούμενοι με ειδικές ανάγκες*

ΑΜΕΑ	Αριθμός	%
ναι	3.716	12,15%
όχι	26.866	87,85%
Σύνολο	30.582	100,00%

*Ποσοστό αναπηρίας $\geq 35\%$

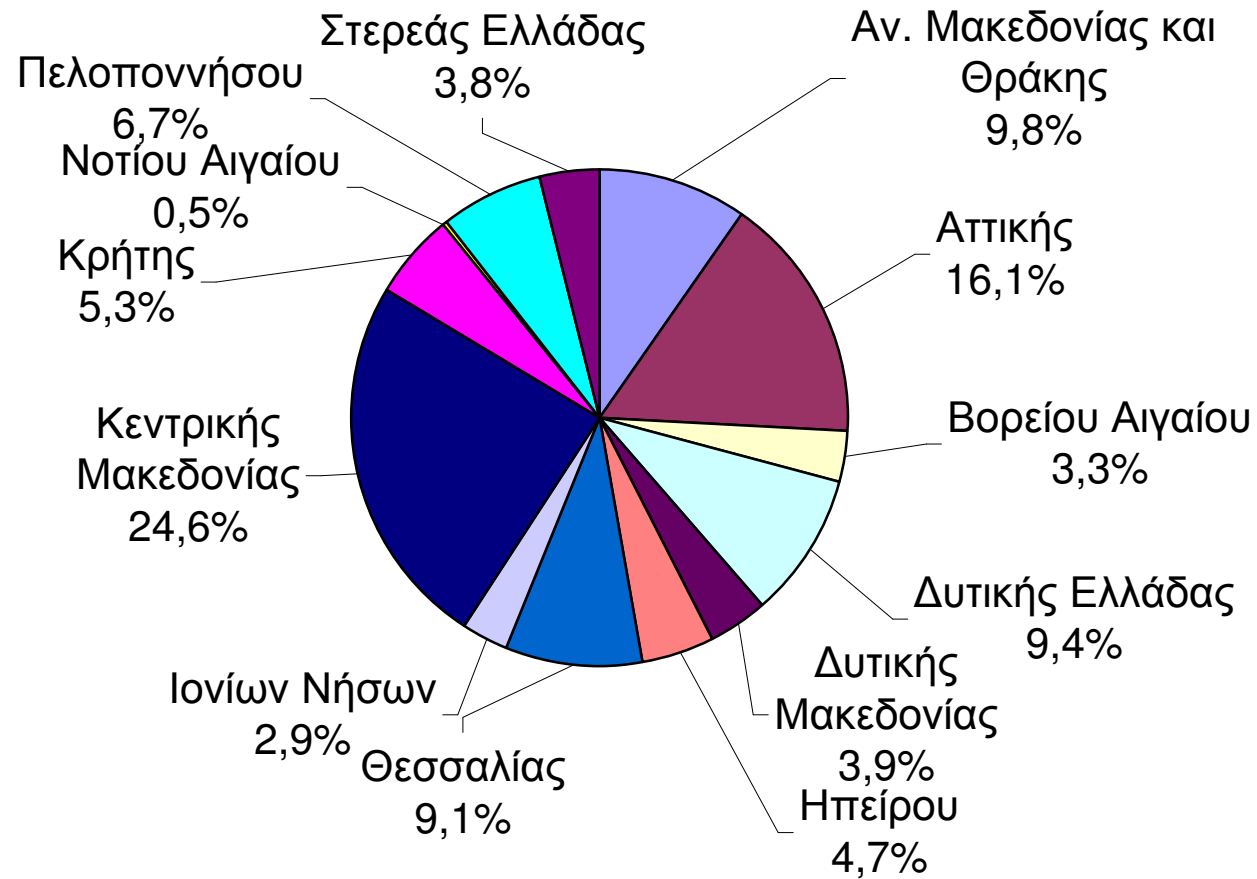
ΓΡΑΦΗΜΑΤΑ

1. Αριθμός ωφελουμένων ανά περιφέρεια

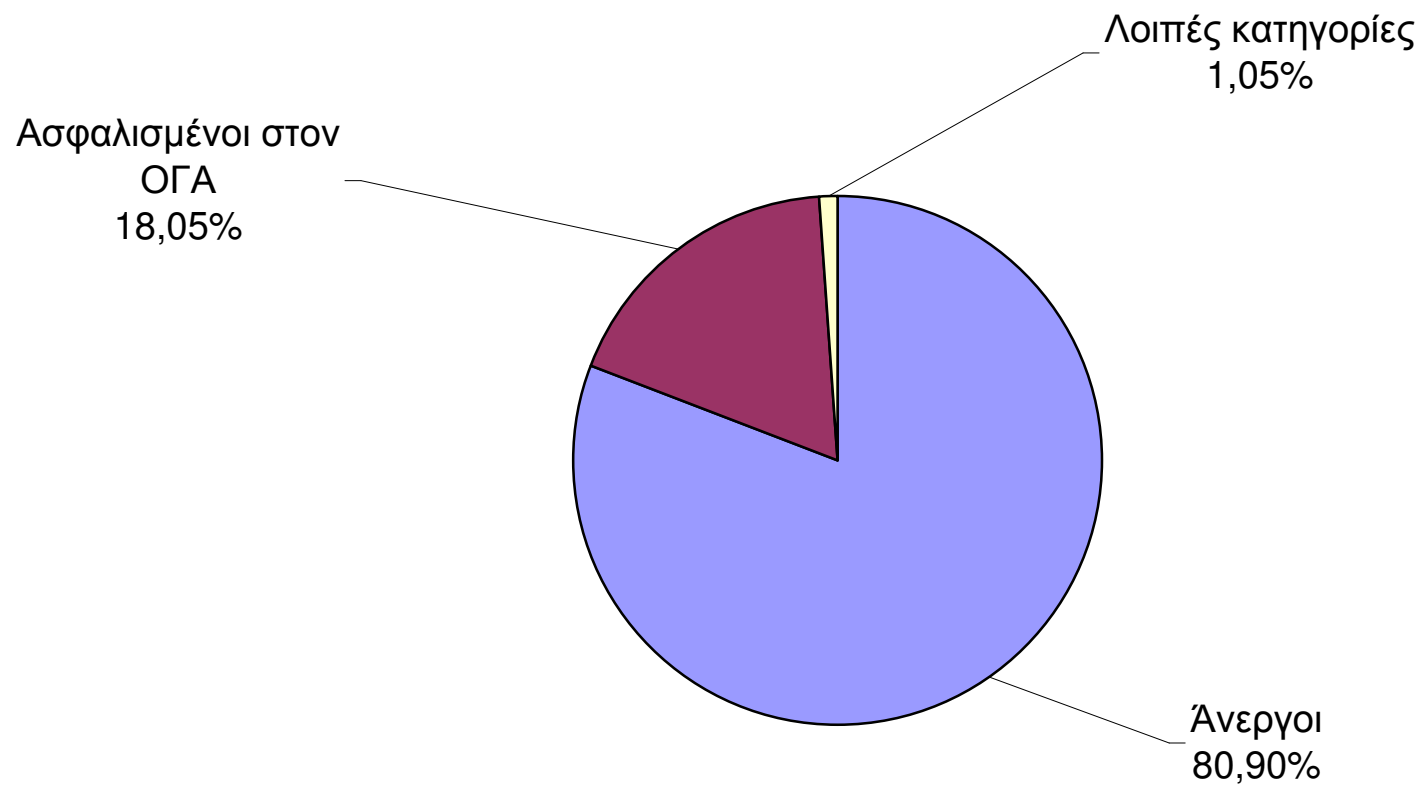


Αν. Μακεδονίας και Θράκης
Αττικής
Βορείου Αιγαίου
Δυτικής Ελλάδας
Δυτικής Μακεδονίας
Ηπείρου
Θεσσαλίας
Ιονίων Νήσων
Κεντρικής Μακεδονίας
Κρήτης
Νοτίου Αιγαίου
Πελοποννήσου
Στερεάς Ελλάδας

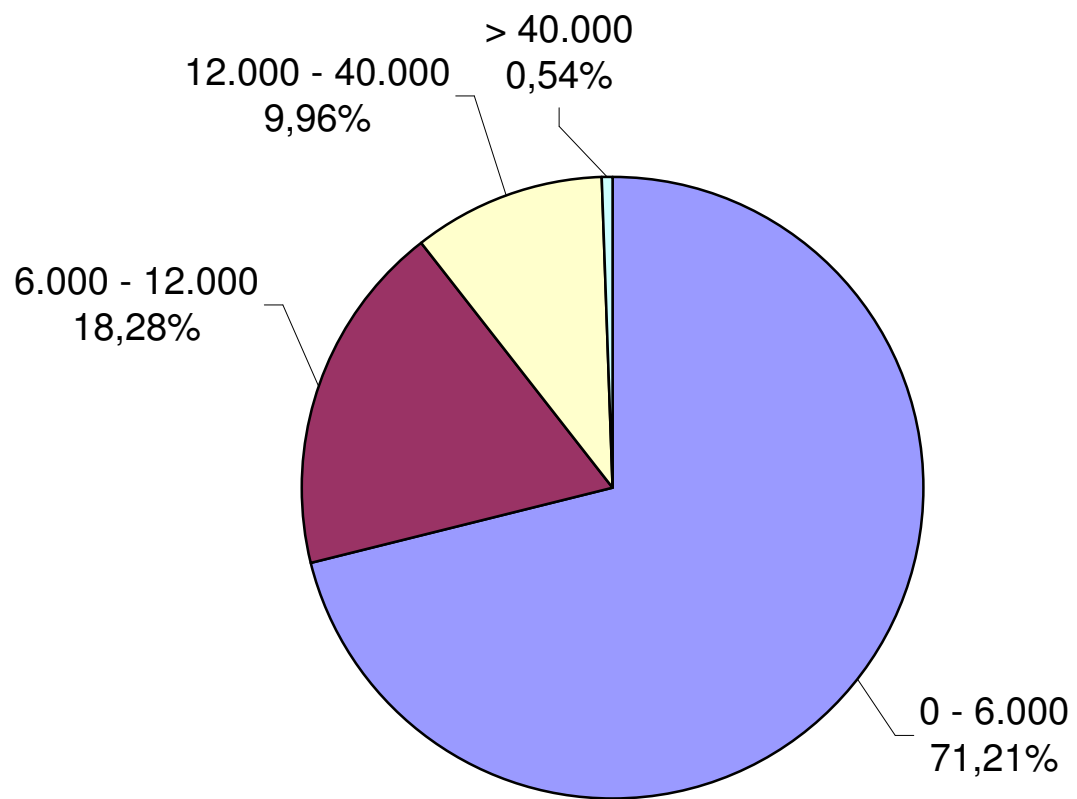
1α. Ωφελούμενοι ανά περιφέρεια (%)



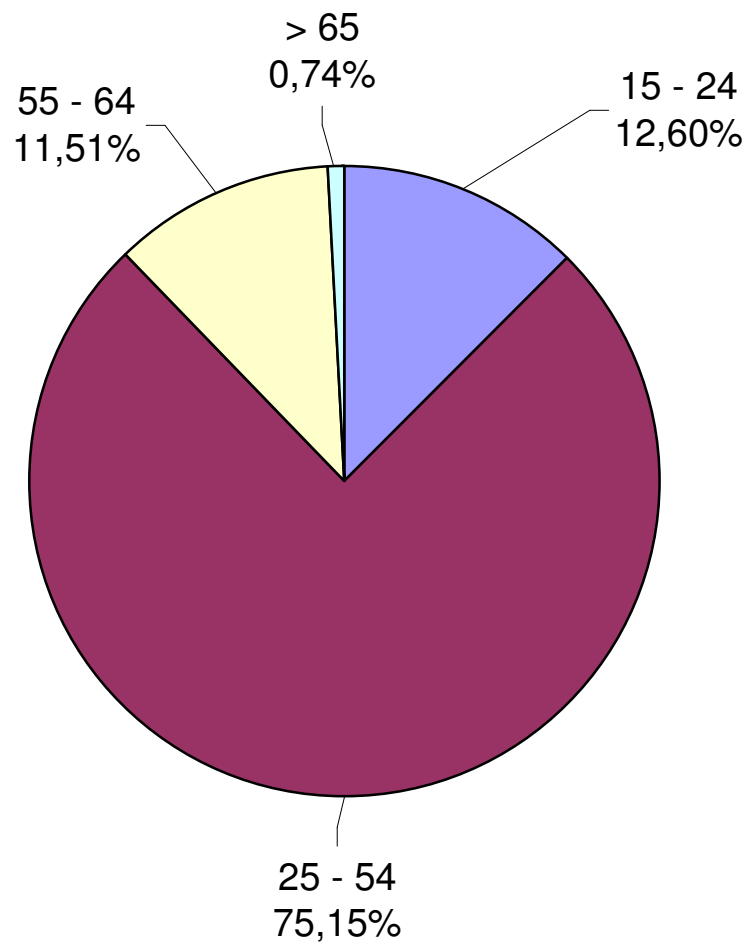
2. Ωφελοούμενοι ανά κατηγορία απασχόλησης (%)



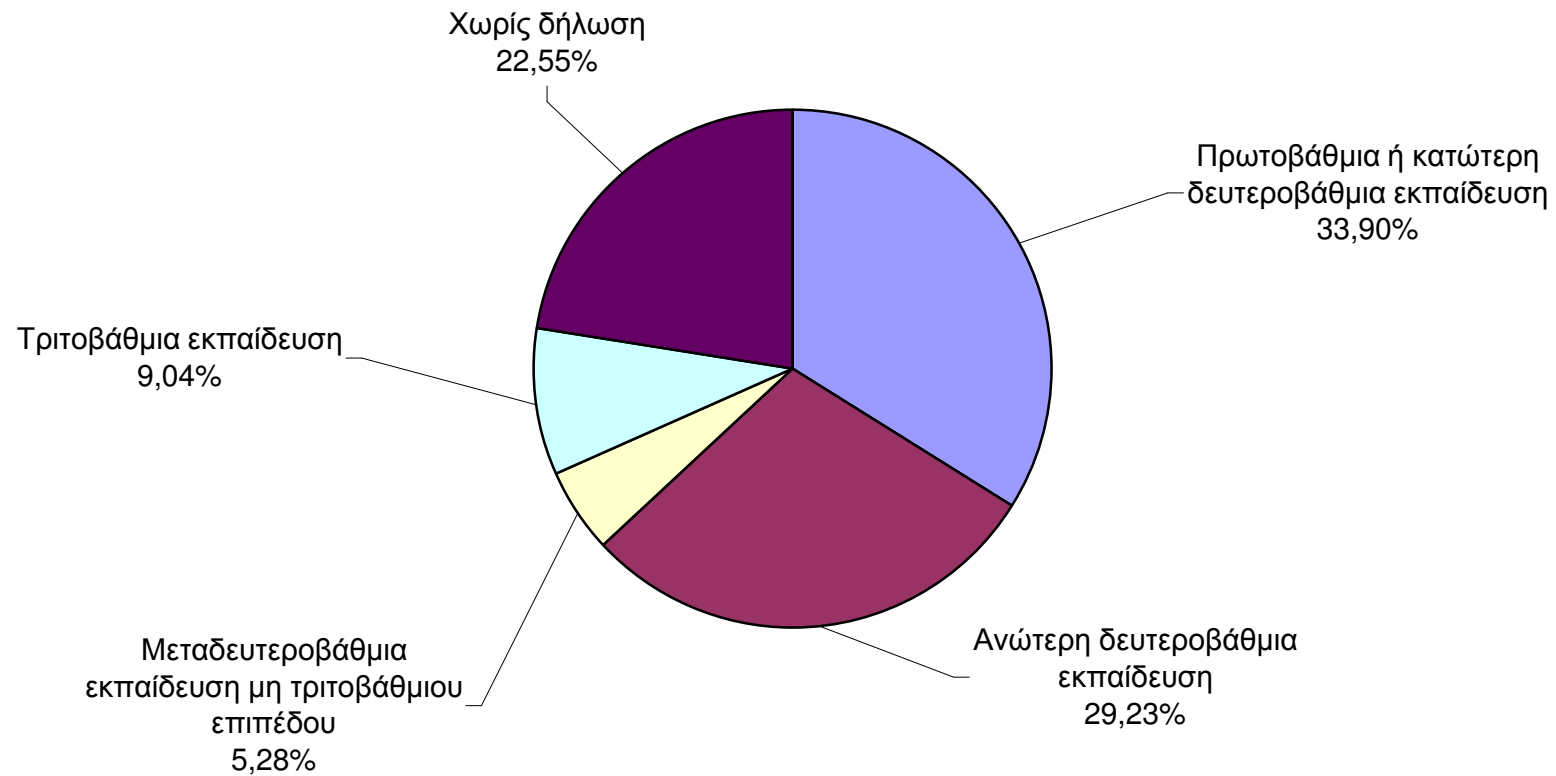
3. Ωφελούμενοι ανά κλάση εισοδήματος (%)



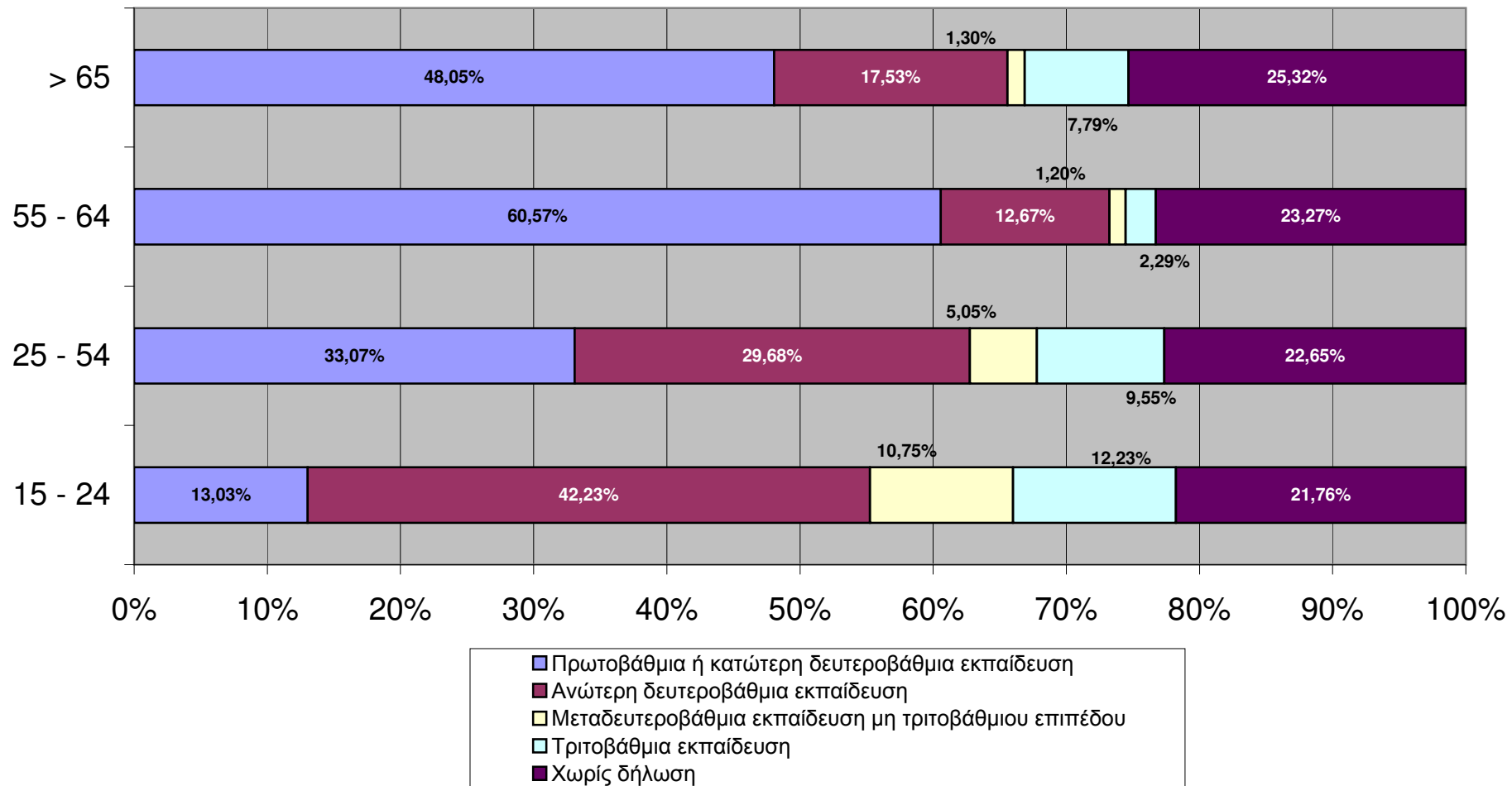
4. Ωφελούμενοι ανά ηλικιακή κλάση



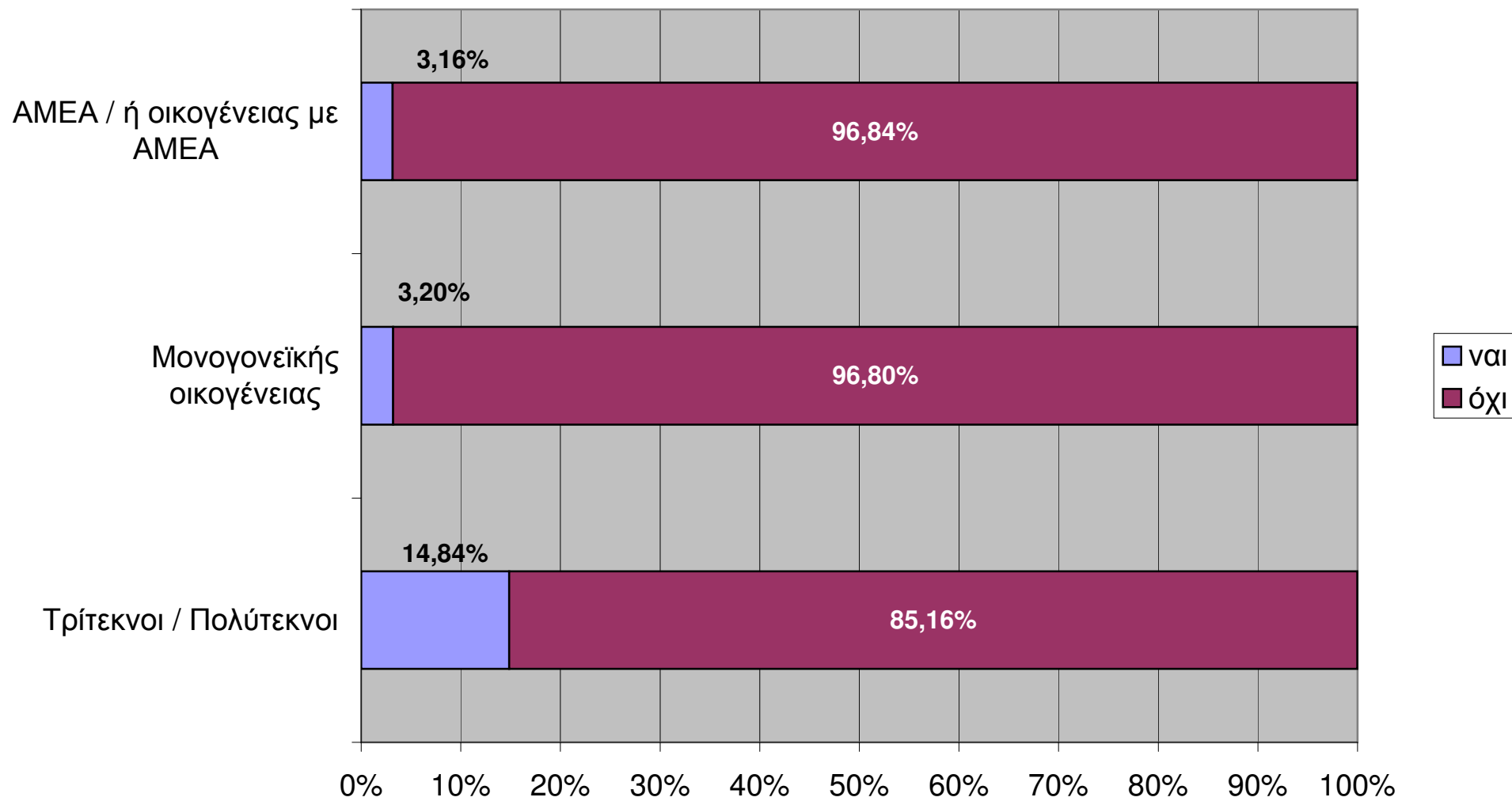
5. Μορφωτικό επίπεδο ωφελουμένων (%)



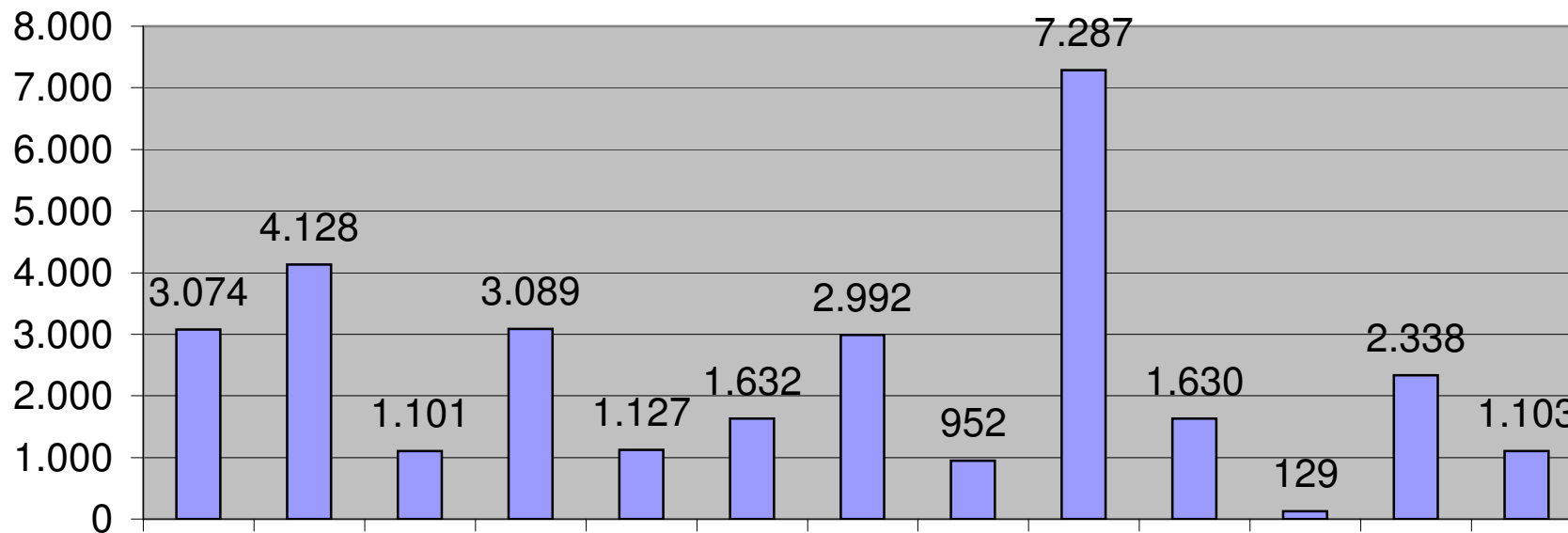
6. Ωφελούμενοι ανά ηλικιακή κλάση και μορφωτικό επίπεδο (%)



7. Ευάλωτες ομάδες ωφελουμένων (%)



8. Αριθμός εξυπηρετούμενων ανά περιφέρεια



Αν. Μακεδονίας και Θράκης

Αττικής

Βορείου Αιγαίου

Δυτικής Ελλάδας

Δυτικής Μακεδονίας

Ηπείρου

Θεσσαλίας

Ιονίων Νήσων

Κεντρικής Μακεδονίας

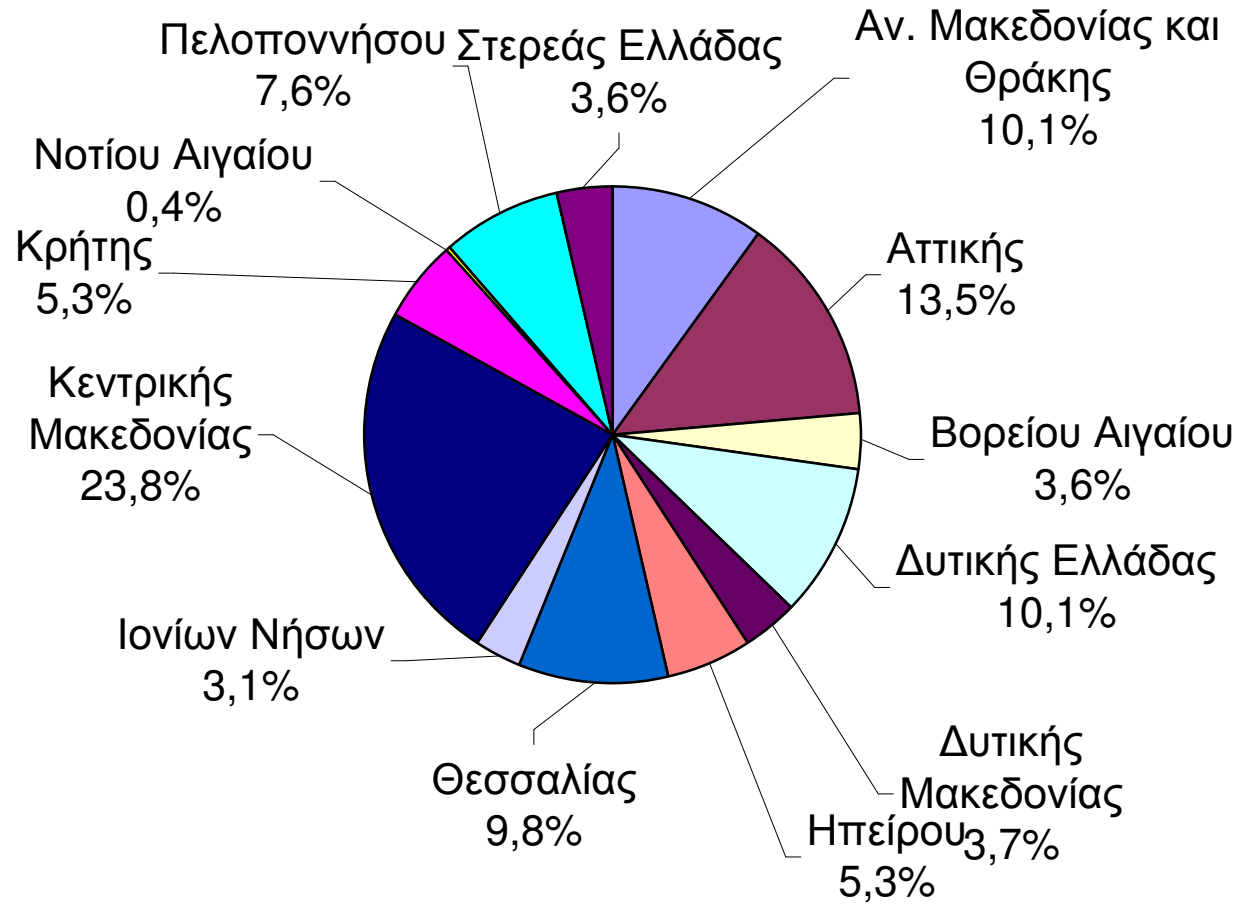
Κρήτης

Νοτίου Αιγαίου

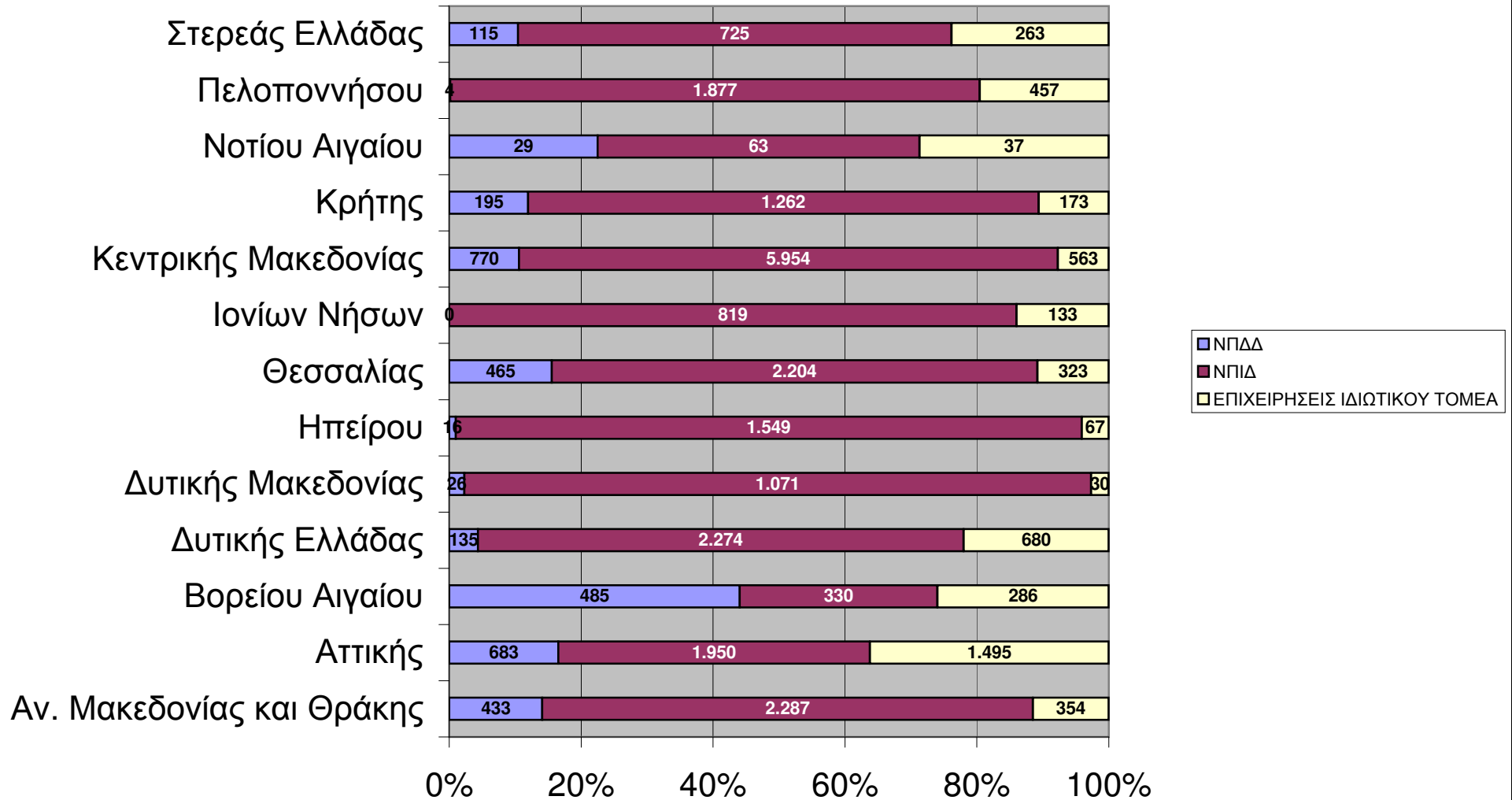
Πελοποννήσου

Στερεάς Ελλάδας

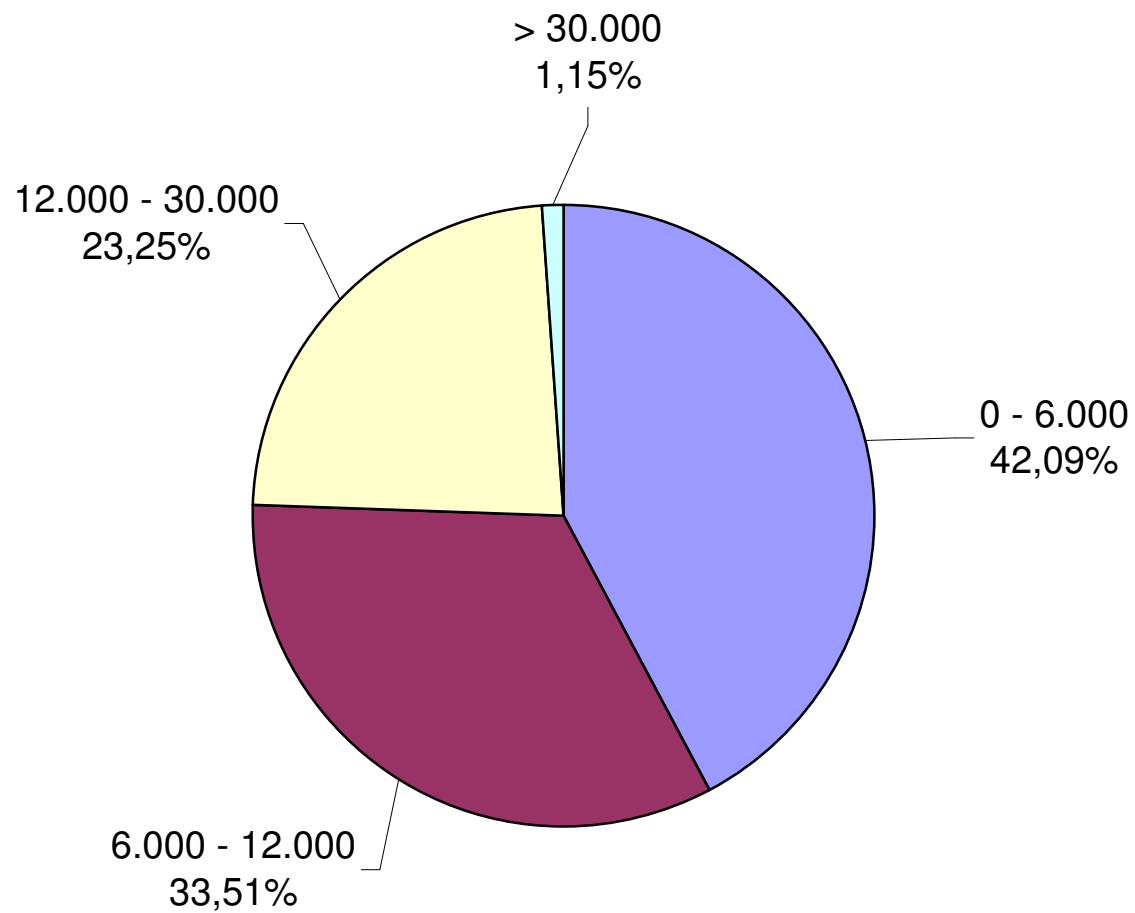
8α. Εξυπηρετούμενοι ανά περιφέρεια (%)



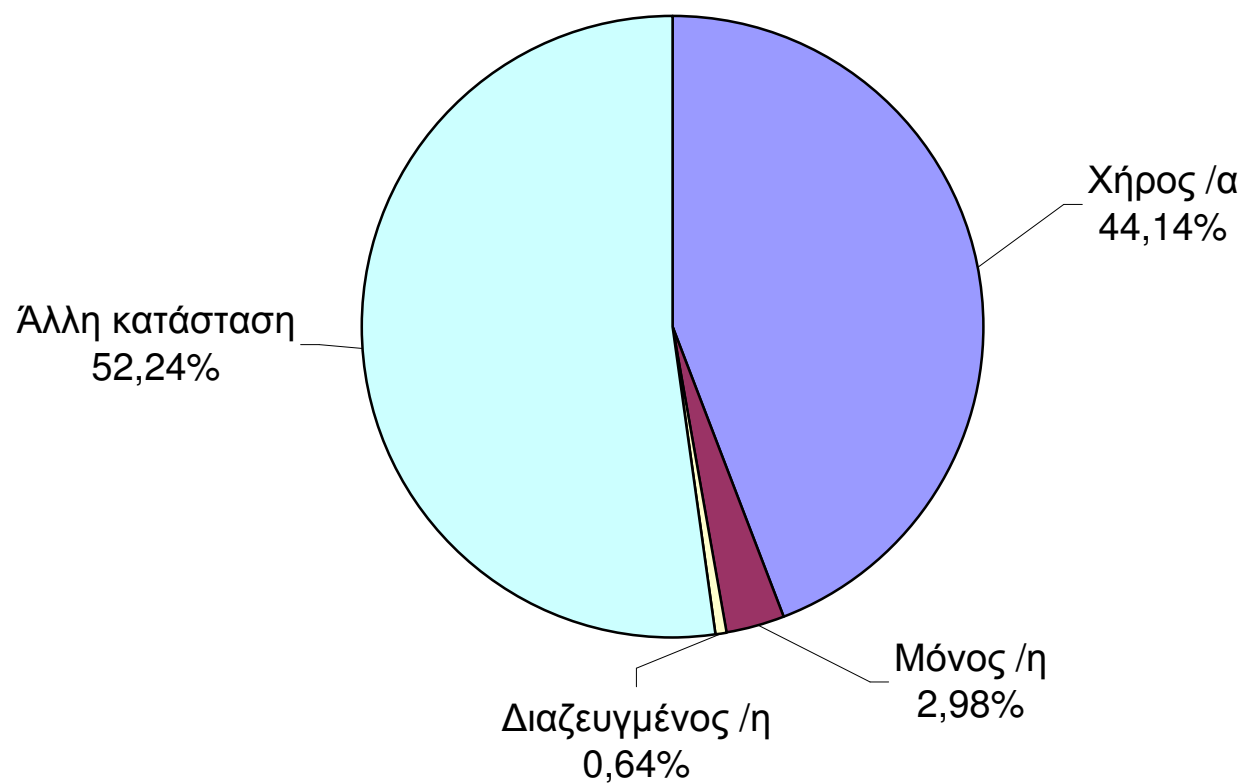
9. Αριθμός εξυπηρετούμενων ανά περιφέρεια και μορφή φορέα



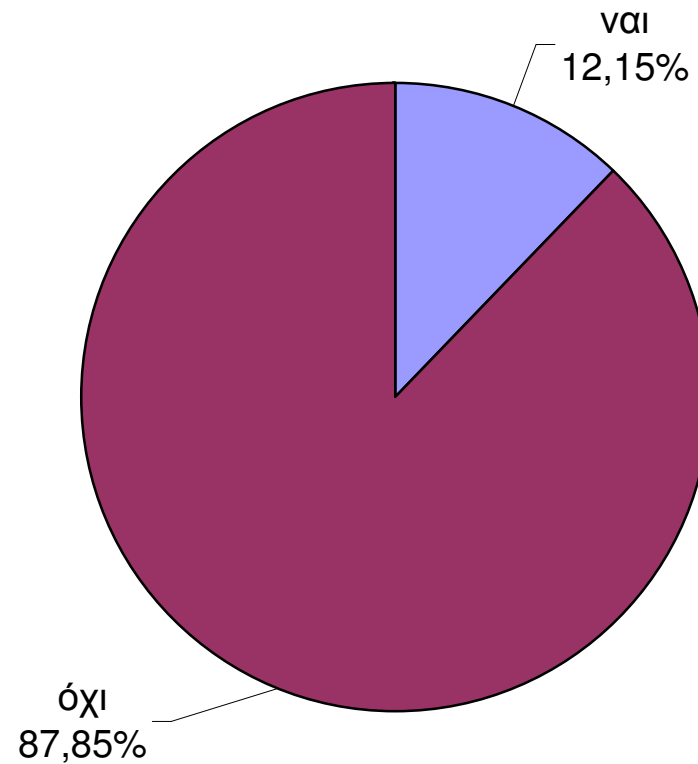
10. Εξυπηρετούμενοι ανά κλάση εισοδήματος (%)



11. Οικογενειακή κατάσταση εξυπηρετούμενων (%)



12. Υποψήφιοι εξυπηρετούμενοι με ειδικές ανάγκες* (%)



*Ποσοστό αναπηρίας $\geq 35\%$